

Maß L

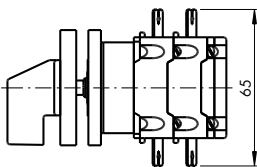
Fluchten	CG4-CGD4-1	CA4-CAD4-1	CH6	CH10, CH11 CH16	CH10B CH16B	CG8	CA10, CA10S <sup>2</sup> CAD11	CA10B	CA11	CA11B
1	38,5	30	46	43,5	48,9	40,7	33,5	38,9	36,7	42,1
2	50,5	38	60	57,5	62,9	53,4	43	48,4	49,4	54,8
3	62,5	46	74	71,5	76,9	66,1	52,5	57,9	62,1	67,5
4	74,5	54	88	85,5	90,9	78,8	62	67,4	74,8	80,2
5	86,5	62	-	99,5	104,9	91,5	71,5	76,9	87,5	92,9
6	98,5	70	-	113,5	118,9	104,2	81	86,4	100,2	105,6
7	110,5	78	-	127,5	132,9	116,9	90,5	95,9	112,9	118,3
8	122,5	86	-	141,5	146,9	129,6	100	105,4	125,6	131
9	-	94	-	155,5	160,9	142,3	109,5	114,9	138,3	143,7
10	-	-	-	169,5	174,9	155	119	124,4	151	156,4
11	-	-	-	183,5	188,9	167,7	128,5	133,9	163,7	169,1
12	-	-	-	197,5	202,9	180,4	138	143,4	176,4	181,8

Fluchten	DH10, DH11	DH10B, DH11B	CA20 CA20S <sup>2</sup>	CA20B	CA25 CA25S <sup>2</sup>	CA25B	CA40, CA40S <sup>3</sup> CA50, CA50S <sup>3</sup> CA63, CA63S <sup>3</sup>	C80	C125 C200-4 <sup>1</sup>	C315 <sup>1</sup> C316 <sup>1</sup>
1	43,5	48,9	37,7	43,1	39	44,4	42,5	61,5	67,5	78,6
2	61	66,4	50,4	55,8	53	58,4	55,2	88	100	117,2
3	78,5	83,9	63,1	68,5	67	72,4	67,9	114,5	132,5	155,8
4	96	101,4	75,8	81,2	81	86,4	80,6	141	165	194,4
5	113,5	118,9	88,5	93,9	95	100,4	93,3	167,5	197,5	233
6	131	136,4	101,2	106,6	109	114,4	106	194	230	271,6
7	148,5	153,9	113,9	119,3	123	128,4	118,7	220,5	262,5	310,2
8	166	171,4	126,6	132	137	142,4	131,4	247	295	348,8
9	183,5	188,9	139,3	144,7	151	156,4	144,1	273,5	327,5	387,4
10	201	206,4	152	157,4	165	170,4	156,8	300	360	426
11	218,5	223,9	164,7	170,1	179	184,4	169,5	326,5	392,5	464,6
12	236	241,4	177,4	182,8	193	198,4	182,2	353	425	503,2

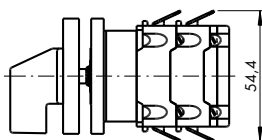
<sup>1</sup> Bitte Maß Anschlussbolzen auf dieser Seite beachten. | <sup>2</sup> Typenzusatz S bei CA10S, CA20S, CA25S = L + 17,3 | <sup>3</sup> CA40S, CA50S, CA63S = L + 20

Maße Steckanschlüsse und Anschlussbolzen

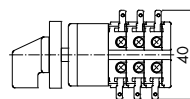
CH...-4 (Stecker gerade 2 x 2,8 oder 1 x 6,35)



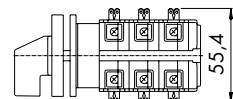
CH...-6 (Stecker 90° abgewinkelt 2 x 2,8 oder 1 x 6,35)



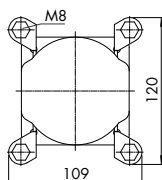
CA4-4 (Stecker gerade 1 x 2,8)



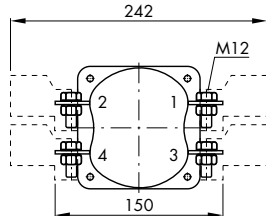
DH...-4 (Stecker gerade 2 x 2,8 oder 1 x 6,35)



C200-4



C315, C316



< Zurück zum Kapitelverzeichnis >

Maß L



Bauformen