

Magnetsperrschalter M130-K..

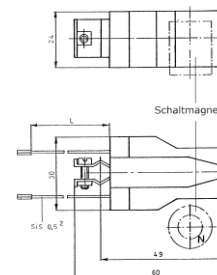
Anwendung und Funktion

Der Magnetsperrschalter wird zur Signalisierung, Regelung und Begrenzung in Schwimmergeräten eingesetzt.

Zur Verlängerung der Kontaktlebensdauer des Magnetsperrschalters empfehlen wir, bei induktiver Verbraucher handelsübliche RC-Kombinationen oder einen geeigneten Varistor zu verwenden (z.B. 0,1 μ F/100 Ohm).

Für die weiterführende Anschlussleitung im Bereich „Anschlussgehäuse innen“ empfehlen wir, essigsäurefreies Silikonkabel zu verwenden.

Der Magnetsperrschalter darf nicht geöffnet werden.
Eine Verletzung des angebrachten Siegels schließt jegliche Gewährleistung aus.



Technische Daten

Schaltverhalten	bistabil
Schaltfunktion	1 Schließer / 1 Öffner
Anschlusslitze	1 x 0,5 mm ² (16 x \varnothing 0,2) Cu verzinkt / PTFE
Litzenlänge L	200 mm
Zulässige Umgebungstemperatur	-70° C bis +120° C
Schutzart	IP68

Typ	Schaltspannung U	Max. Schaltstrom I	Max. Belastung UxI
M130-KG	\leq 250 Vac	\leq 1 A	\leq 150 VA

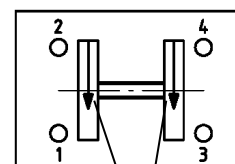
Typ	Schaltspannung U	Max. Schaltstrom I	Max. Belastung UxI
M130-KG	\leq 24 Vdc	\leq 0,008 A	\leq 0,12 VA
	\leq 24 Vac	\leq 0,065 A	\leq 1,5 VA

Typ	Artikel-Nr.	Kontaktmaterial
M130-KG	15-01122	Silber-Palladium AgPd 70/30 massiv, hartvergoldet AuCo 4-6 μ m

Einbau

Anschlusslitzen am Sockel mit 1-4 gekennzeichnet

braun gelb



weiß grün

Pfeil muss nach unten weisen

Kontaktstellung

Schaltmagnet unter Schalter

