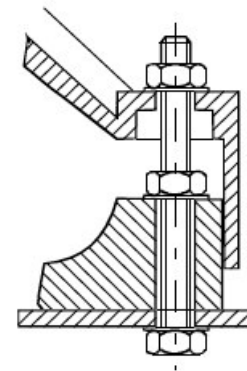
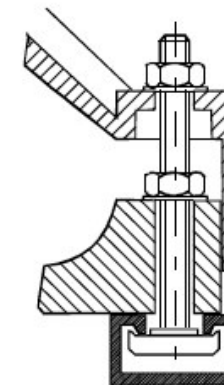


# Montageanleitung für Kabelschellen zur Befestigung von Ein- und Mehrleiterkabeln

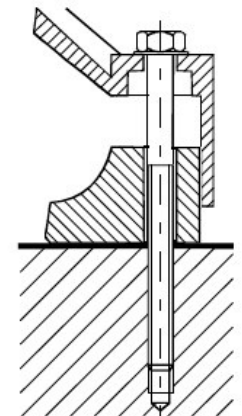
## Baureihe KR



Unterkonstruktion mit Sechskantschraube



C-Profil mit Hammerkopfschraube



Betonboden oder Holz mit Stehbolzen

Zusammenstellung der Einzelkomponenten:

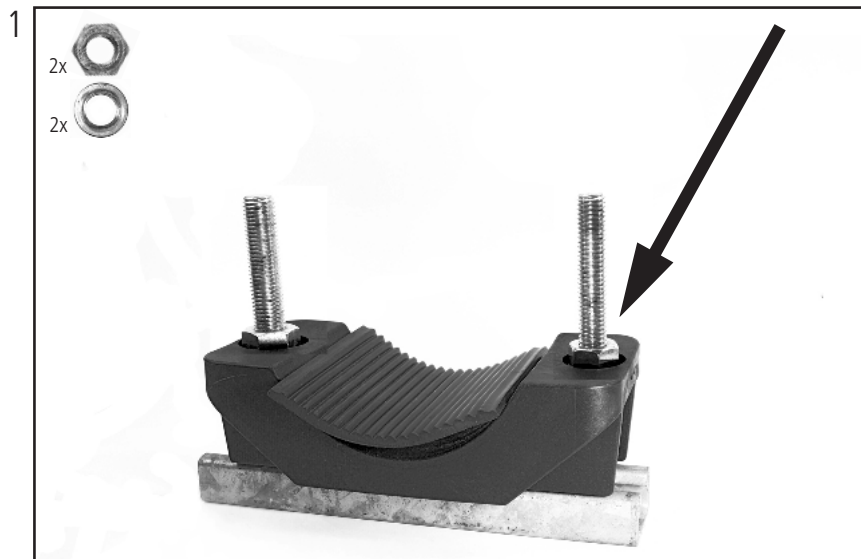
Kabelschelle Typ	Kabelaußendurchmesser	Schraubengröße	Mindestlänge der Schrauben
KR 75/100	75-95 mm	M12	120 mm + x
KR 100/130	95-125 mm	M12	152 mm + x
KR 130/160	125-155 mm	M16	175 mm + x
KR 160/200	155-195 mm	M16	243 mm + x
KR 200/250	195-250 mm	M16	270 mm + x

x entspricht der Dicke der Unterkonstruktion

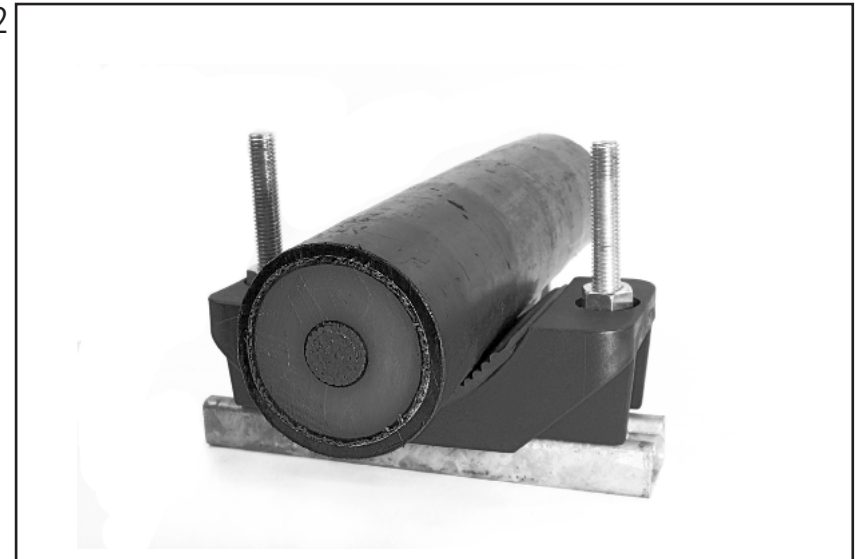


- Unter den Schraubenmuttern die Unterlegscheiben positionieren
- Muttern nur bis zum angegebenen maximalen Drehmoment anziehen

Max. Drehmoment: 15 Nm



2



Max. Drehmoment: 8 Nm

3

