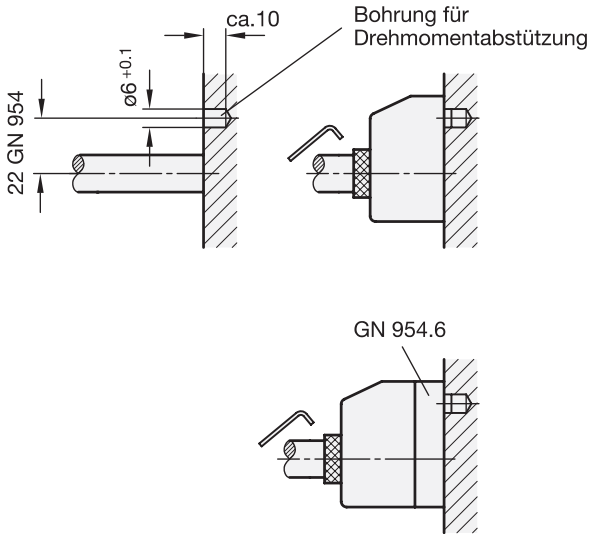


Montagehinweise



Mittels **Reduzierbuchsen GN 952.1** → Seite 526, kann die Hohlwelle (mit Bohrung 14 H7) des Stellungsanzeigers an den Spindel-Durchmesser angepasst werden.

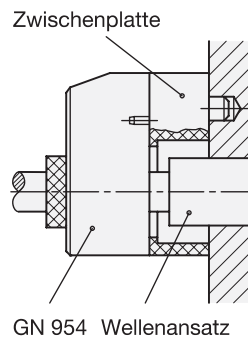
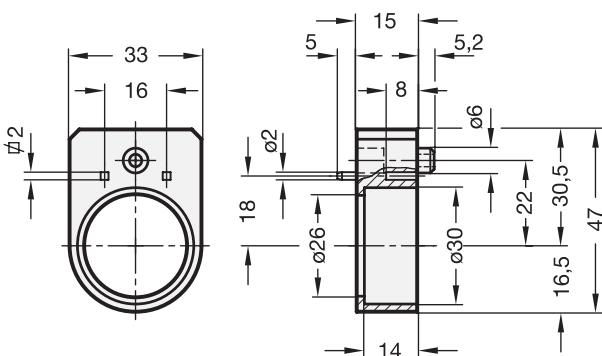
Vor der Montage des Stellungsanzeigers ist für die Drehmomentabstützung maschinenseitig eine Aufnahmebohrung nach nebenstehender Zeichnung anzubringen.

Die Befestigung des Stellungsanzeigers erfolgt über die Drehmomentabstützung und die Druckschraube in der Hohlwelle.

Vor der endgültigen Montage ist die Spindel in Ausgangsstellung (0-Stellung) zu drehen und der Stellungsanzeiger auf „0“ zu setzen.

Mit **Klemmplatten GN 954.6** → Seite 527, können Spindeln nach dem Verstellen geklemmt und damit gesichert werden.

GN 954.1 Zwischenplatte



Ausführung

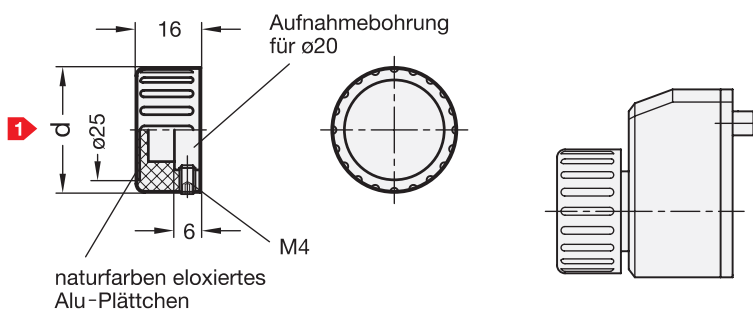
- Kunststoff (Polyamid PA) schwarz, matt

Die Zwischenplatte dient der Überbrückung von Wellenansätzen, Stellringen und dergleichen für GN 954.

Bestellnummer

GN 954.1

GN 954.3 Drehknopf



Ausführung

- Kunststoff (Polyamid PA) schwarz, matt

Dieser Drehknopf ist auf die Abmessungen des Stellungsanzeigers GN 954 abgestimmt.

Bestellnummer

GN 954.3-31

1 d