

## ELETTROPOMPE SOMMERGIBILI

### Submersible pumps

### 65TF - 65TFX (AISI 316)



N°	CURVA Curve	POMPA Pump	GIRI /Min - RPM.	POTENZA RESA NOMINALE Rated power	ASSORBIMENTO NOMINALE Rated current	FATTORE DI POTENZA Power factor	TENSIONE - Voltage	CAVO - Cable	PASSAGGIO LIBERO Free passage	PESO - Weight
1	65 TF/6 210F2		960	1,1	3,5	0,82	400 V.	4G2,5		54
2	65 TF/6 219F2									
3	65 TF 180B		1450	1,85	4,5	0,82	400 V.	7G1,5	60	50
4	65 TF 200B			2,2	5,7					54
5	65 TF 219B			3	6,6					53
6	65 TF/2 137K1		2900	3	6,5	0,82	400 V.	4G2,5	50	53
7	65 TF/2 150K1			4	9,1					56
8	65 TF/2 155K1									

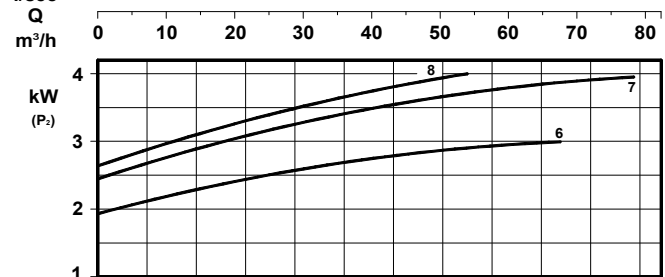
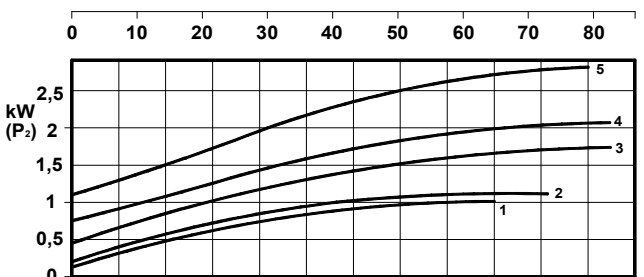
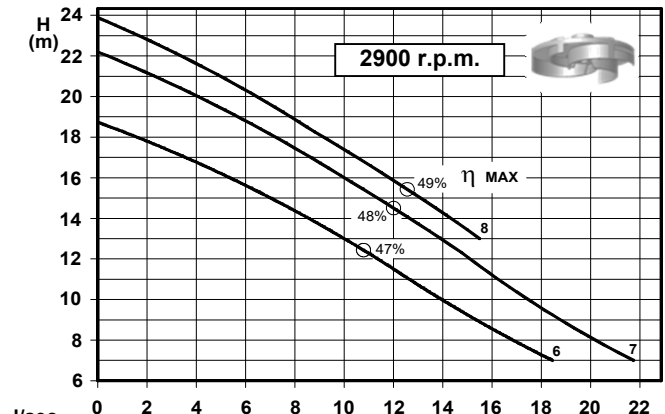
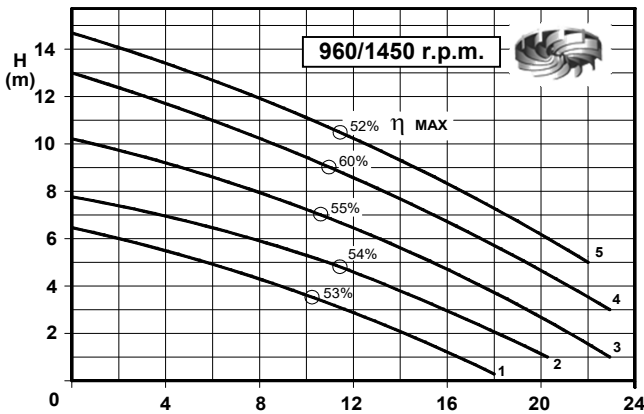
Protezioni a richiesta: sonde termiche e sensore infiltrazione camera tenute

Protections on request: thermal protection and moisture sensor

- Per pompa con protezioni - For pump with protections

Motore - Motor Classe "F" (155°C - 310°F) / Protezione - Protection IP 68 / Max. temp. Liq. 40°C

### GIRANTE VORTEX - Vortex impeller



Curve secondo ISO 9906 Liv. 2

#### IMPIEGO - Application

##### Serie TF

Sollevamento di acque luride grezze, fanghi biologici, acque di scarico civili, industriali e zootecniche, acque piovane.

Disponibile in esecuzione trasportabile o in versione fissa con dispositivo di accoppiamento rapido.

Suitable for lifting of muddy dirty waters, biological waste waters, rain waters, industrial and zootechnical muds. They are available with foot rest or discharge connection bracket.

#### IMPIEGO - Application

##### Serie TFX

Sollevamento di acque di fognatura aggressive, acqua di mare ed effluenti acidi nell'industria chimica, farmaceutica, alimentare, galvanica, tessile e conciaria.

Suitable for lifting of particular muddy waters, sea water and aggressive effluents in the chemical, pharmaceutical, alimentary, galvanic, textile and tanning industry.

## COSTRUZIONE - Materials


	<b>SERIE TF</b>
Fusioni - <i>Principal parts</i> :	Ghisa G 25 - <i>Cast iron G 25</i>
Albero - <i>Shaft</i> :	Acciaio Inox AISI 420 - <i>S.S. AISI 420</i>
Girante - <i>Impeller</i> :	Ghisa G 25 - <i>Cast iron G 25</i>
Viteria - <i>Screw</i> :	Acciaio Inox AISI 304 - <i>S.S. AISI 304</i>


	<b>SERIE TFX</b>
	Acciaio Inox AISI 316 - <i>S.S. AISI 316</i>
	Acciaio Inox AISI 316 - <i>S.S. AISI 316</i>
	Acciaio Inox AISI 316 - <i>S.S. AISI 316</i>
	Acciaio Inox AISI 316 - <i>S.S. AISI 316</i>

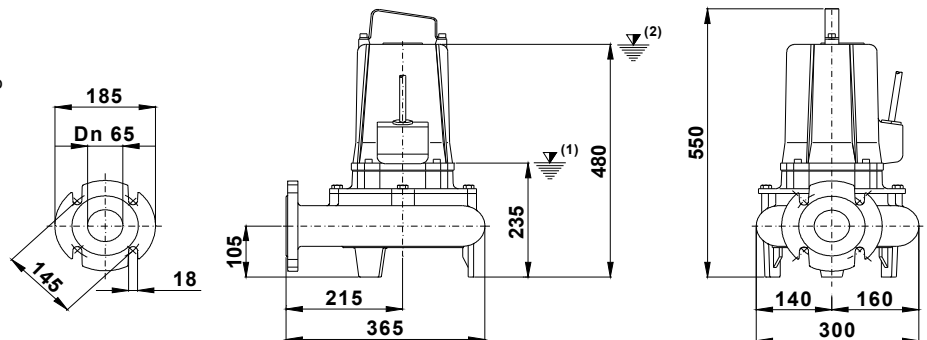
Tenuta meccanica superiore <i>Upper mechanical seal</i> :	Grafite/Allumina - <i>Graphite/Alumina</i>
Tenuta meccanica inferiore <i>Lower mechanical seal</i> :	Carburo di silicio - <i>Silicon carbide</i>

	Grafite/Allumina - <i>Graphite/Alumina</i>
	Carburo di silicio - <i>Silicon carbide</i>

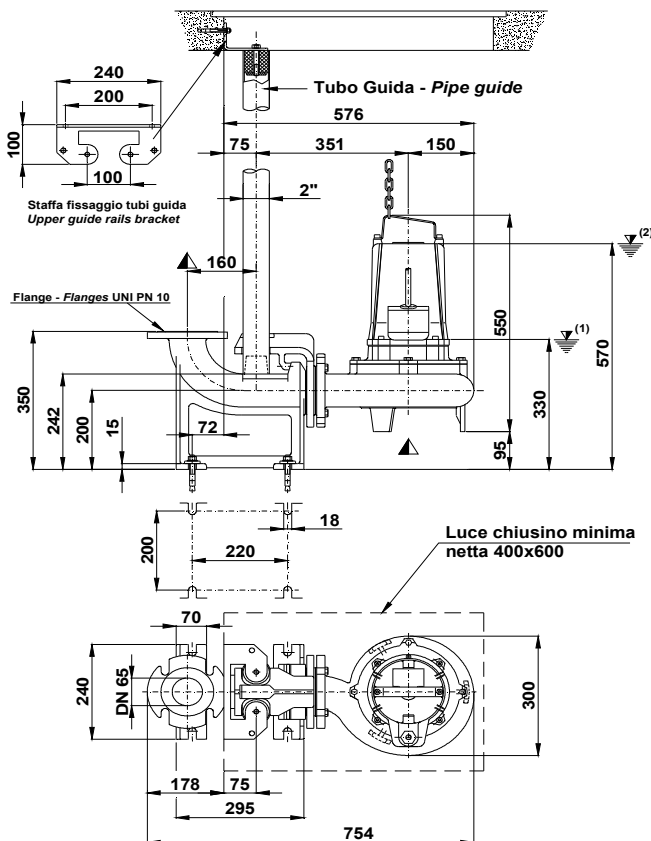
## DIMENSIONI DI INGOMBRO - Overall dimensions INSTALLAZIONE MOBILE - Mobile installation

 (1) Livello minimo di arresto per funzionamento automatico.  
*Lowest shut-off level for automatic control.*

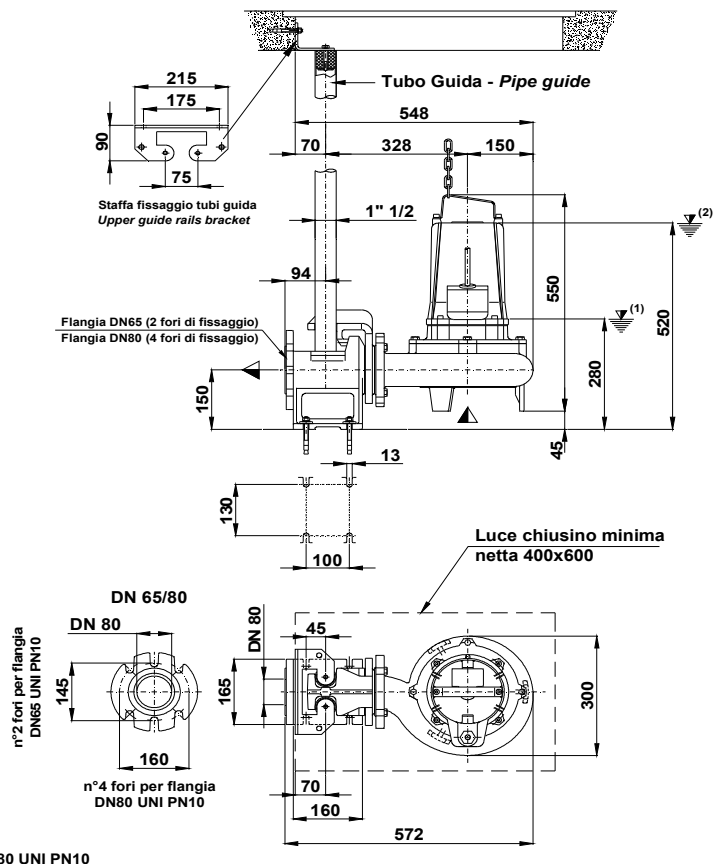
 (2) Sommergenza minima per funzionamento continuo.  
*Minimum covering level for continuous service.*



## INSTALLAZIONE FISSA - Fixed installation DISPOSITIVO DI ACCOPPIAMENTO DN 65C *Discharge connection bracket DN 65C*



## DISPOSITIVO DI ACCOPPIAMENTO DN 65/80D *Discharge connection bracket DN 65/80D* COSTRUZIONE IN GHISA / ACCIAIO INOX AISI 316 *Construction in cast iron / S.S. AISI 316*



DN80 UNI PN10

Con riserva di variazioni tecniche e costruttive senza preavviso. *With reserve of technical and constructive variations without warning.*

**POMPE ROTOMECC s.r.l.** - 20063 CERNUSCO SUL NAVIGLIO (MI) - ITALY - Via Ponchielli, 1

+39.02.9211.0205 - +39.02.9233.0399 +39.02.9211.0630 Sito Internet: [www.pomperotomec.it](http://www.pomperotomec.it) E-mail: [sales@pomperotomec.it](mailto:sales@pomperotomec.it)