

Cilindri esterno filettato – ritorno a molla

Pressione max di esercizio 200 bar

Outer thread cylinders – spring return

Max working pressure 200 bar



DATI TECNICI • SPECIFICATIONS

MODELLO MODEL	Sforzo a 200 bar Force at 200 bar kN	Corsa in mm Stroke in mm H	Volume olio Oil volume cm ³	Area pistone Pistone area cm ²	Entrata olio Oil inlet R
20.14.05/B 20.14.15/B 20.14.25/B	3,07	5 15 25	0,76 2,30 3,80	1,53	R 1/8
30.22.05A 30.22.15A 30.22.25A	7,60	5 15 25	1,80 5,70 9,50	3,80	R 1/8

Cilindri a semplice effetto
Disponibili 6 modelli
Corse da 5-15-25 mm.
Utilizzati solo con olio

Single-actions cylinders
6 models available
5-15-25 mm stroke
For use with oil only

DESCRIZIONE e APPLICAZIONI

Cilindro di spinta di ridotte dimensioni con il corpo esterno filettato per una facile applicazione sulle attrezzature.

Per il loro minimo ingombro e la elevata forza di spinta, sono l'ideale per operazioni di bloccaggio di particolari piccoli e di media dimensione.

Possano essere completati con appositi supporti, ghiera e puntali.

Normalmente sono comandati da moltiplicatori di pressione

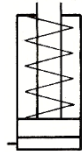
DESCRIPTION and APPLICATIONS

Small-size thrust cylinder with outer thread for easy application to toolings,

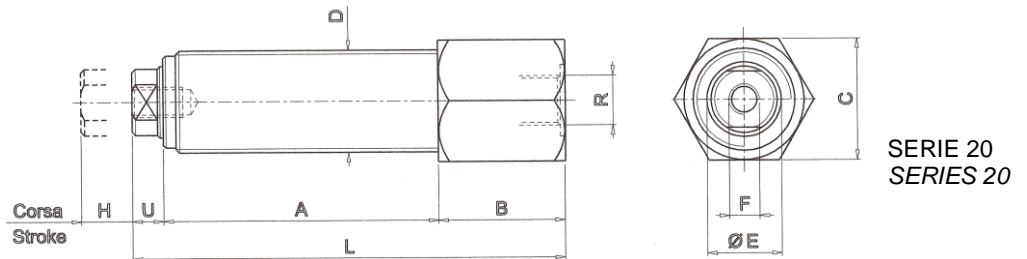
With their small size and high thrust force, they are ideal for locking small – and medium size parts.

Can be completed with special supports, ring nuts and test prods.

Normally controlled by pressure multipliers.



N.B.: Non utilizzare per applicazioni a fine corsa.
N.B.: Do not use for end-stroke applications.



SERIE 30
SERIES 30

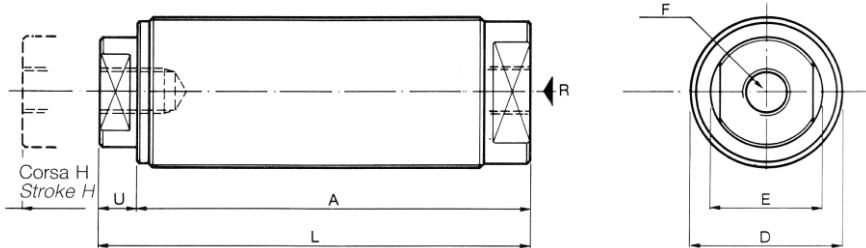
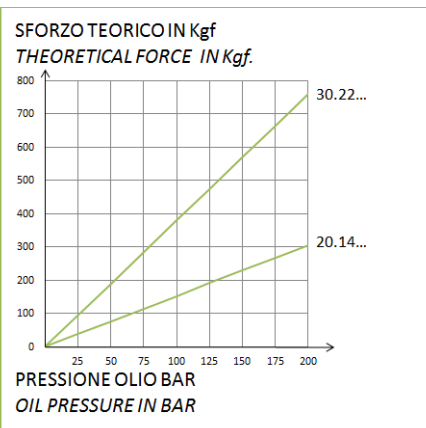


DIAGRAMMA
DIAGRAM



DIMENSIONI DI MONTAGGIO • ASSEMBLY DIMENSIONS

MODELLO MODEL	A	B	C	D	E	F	H	L	U
20.14.05/B 20.14.15/B 20.14.25/B	33 54 83	25 25 33	24	M 20 x 1,5	14	M 6 x 10	5 15 25	64 85 122	6

MODELLO MODEL	A	D	E	F	L	U
30.22.05A 30.22.15A 30.22.25A	57 77 110	M 30 x 1,5	22	M 8 x 10	64 84 117	7

Cilindri esterno filettato – ritorno a molla

Pressione max di esercizio 320 bar

Outer thread cylinders – spring return

Max working pressure 320 bar

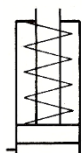


DATI TECNICI • SPECIFICATIONS

Cilindri a semplice effetto
Disponibili 10 modelli
Corse da 15-25-50 mm.
Utilizzati solo con olio

Single-actions cylinders
10 models available
15-25-50 mm stroke
For use with oil only

MODELLO MODEL	Sforzo a 320 bar Force at 320 bar kN	Corsa in mm Stroke in mm H	Volume olio in Oil volume cm ³	Area pistone Piston area cm ²	Entrata olio Oil inlet R
30.14.15	12,16	15	5,7	3,8	R 1/8
36.18.15 36.18.25	19,68	15 25	9,20 15,40	6,15	R 1/8
40.18.15 40.18.25 40.18.50	25,69	15 25 50	12 20 40	8,03	R 1/4
48.18.25 48.18.50	34,36	25 50	26,80 53,60	10,74	R 1/4
68.25.25 68.25.50	81,60	25 50	63,80 127,60	25,50	R 3/8



DESCRIZIONE e APPLICAZIONI

Cilindro in spinta di piccole e medie dimensioni con il corpo esterno filettato per una facile applicazione sulle attrezzature.

Per il loro ingombro e la elevata forza di spinta sono usati per il bloccaggio di particolari di media e grossa dimensione. Inoltre vengono utilizzati per operazioni di rivettatura, piegatura, marcatura e assemblaggio. Possono essere completati con apposite basi di supporto ghiera e puntali. Normalmente sono comandati da moltiplicatori di pressione.

DESCRIPTION and APPLICATIONS

Small-and medium-size thrust cylinder with outer thread for easy application to toolings.

Due to their size and high thrust force, they are used for locking small-and medium-size. They are also used for riveting, bending, marking and assembling. Can be completed with special supports, ring nuts and test prods. Normally controlled by pressure multipliers.

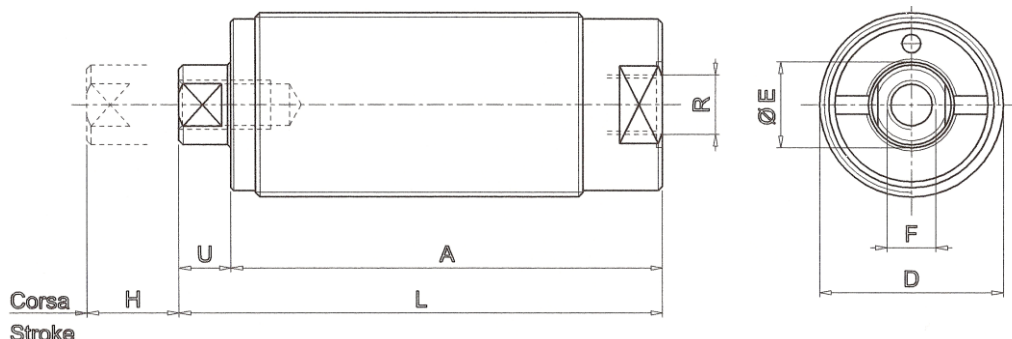
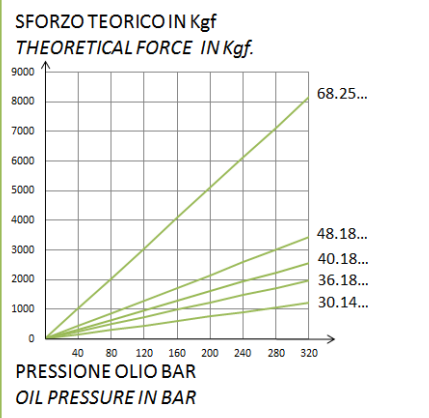


DIAGRAMMA
DIAGRAM



DIMENSIONI DI MONTAGGIO • ASSEMBLY DIMENSIONS

MODELLO MODEL	A	D	E	F	L	U
30.14.15	70,5	M 30 X 1,5	14	M 8	78,5	8
36.18.15 36.18.25	74 100	M 36 x 1,5	18	M 8 x 12	81 107	7
40.18.15 40.18.25 40.18.50	83 113 143	M 40 x 1,5	18	M 8 x 12	90 120 150	7
48.18.25 48.18.50	116 153	M 48 x 1,5	18	M 10 x 15	123 160	7
68.25.25 68.25.50	130 175	M 68 x 2,0	25	M 12 x 15	138 183	8

Cilindri a doppio effetto – esterno filettato

Pressione max di esercizio 250 bar

Dual-action cylinders – threaded outside

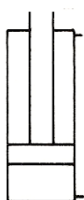
Max working pressure 250 bar



DATI TECNICI • SPECIFICATIONS

Cilindri a doppio effetto
Disponibili in 11 modelli
Corse da 25-50-80-100 mm.
Utilizzati solo con olio

Dual-action cylinders
11 models available
25-50-80-100 mm. strokes
For use with oil only



MODELLO MODEL	Sforzo a 250 bar in kN Force at 250 bar in kN		Corsa in mm Stroke in mm. H	Volume olio in cm ³ Oil volume in cm ³		Area pistone in cmq ² Piston surface area cmq ²		Entrata olio Oil inlet R
	Spinta Thrust	Trazione Traction		Spinta Thrust	Trazione Traction	Spinta Thrust	Trazione Traction	
36.25.25 36.25.50 36.25.80 36.25.100	12,25	8,40	25	12,25	8,42	4,90	3,37	R 1/8
50			24,50	16,85				
80			39,20	26,96				
100			49,00	33,80				
48.35.25 48.35.50 48.35.80 48.35.100	24,05	17,70	25	24,05	17,70	9,62	7,08	R 1/4
50			48,10	35,40				
80			76,96	56,65				
100			96,20	70,80				
68.55.50 68.55.80 68.55.100	59,37	47,12	50	118,75	94,25	23,75	18,85	R 3/8
80			190,99	150,80				
100			237,50	188,50				

DESCRIZIONE e APPLICAZIONI

Cilindri a doppio effetto a corsa breve con corpo esterno filettato per una facile applicazione e posizionamento su attrezzature specifiche.

Vengono usati per la costruzione di attrezzature per operazioni di tranciatura, imbutitura e foratura, di lamiere o tubi di spessore limitato.

Normalmente sono comandati da centraline oleopneumatiche od oleodinamiche.

DESCRIPTION and APPLICATIONS

Short-stroke dual action cylinders, threaded outside, for easy application and positioning on specific tools.

These cylinders are used to manufacture toolings for applications as blanking, drawing and boring of metal sheet or piping. They are normally controlled by oil-pneumatic or oil-hydraulic control units.

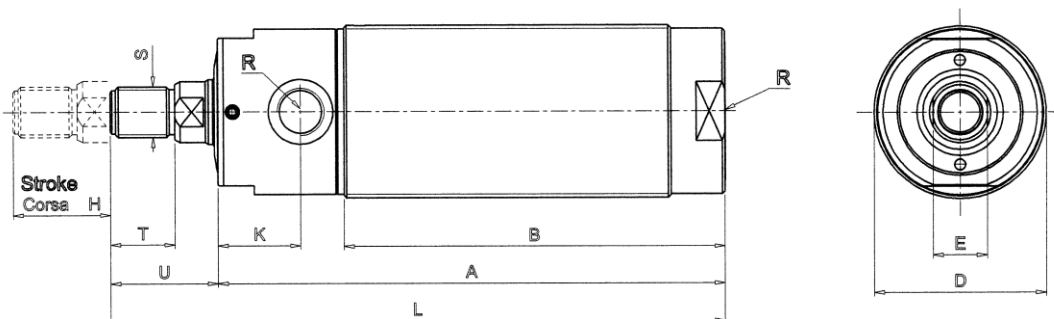
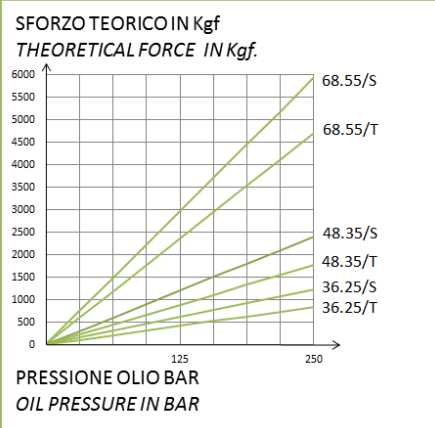


DIAGRAMMA
DIAGRAM



/S = Sforzo in spinta Thrust force
/T = Sforzo in trazione Traction force

DIMENSIONI DI MONTAGGIO • ASSEMBLY DIMENSIONS

MODELLO MODEL	A	B	D	E	K	L	S	T	U
36.25.25 36.25.50 36.25.80 36.25.100	121 146 176 196	94 119 149 169	M 36 x 1,5	14	18	145 170 200 220	M 10 x 1,25	14	24
48.35.25 48.35.50 48.35.80 48.35.100	141,5 166,5 196,5 216,5	108 133 163 183	M 48 x 1,5	18	22	171,5 196,5 226,5 246,5	M 14 x 1,5	18	30
68.55.50 68.55.80 68.55.100	184 214 234	142 172 192	M 68 x 2	25	28	222 252 272	M 20 x 1,5	25	38

Cilindri traenti – esterno filettato – ritorno a molla

Pressione max di esercizio 320 bar

Traction cylinders – threaded outside – spring return

Max working pressure 320 bar

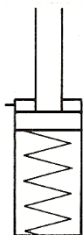


DATI TECNICI • SPECIFICATIONS

MODELLO MODEL	Sforzo a 320 bar Force at 320 bar kN	Corsa in mm. Stroke in mm H	Volume olio Oil volume cm ³	Area pistone Pistone area cm ²	Entrata olio Oil inlet R
36.28.10 36.28.25	14,78	10 25	4,62 11,55	4,62	R 1/8
48.37.10 48.37.25	26,24	10 25	8,20 20,50	8,20	R 1/8
68.57.10 68.57.25	65,95	10 25	20,61 51,52	20,61	R 1/4
83.70.10	97,40	10	38,50	30,44	R 1/4

Cilindri a semplice effetto
Disponibili in 7 modelli
Corse 10 e 25 mm.
Utilizzati solo con olio

Single-action cylinders
7 models available
10 and 25 mm. strokes
For use with oil only

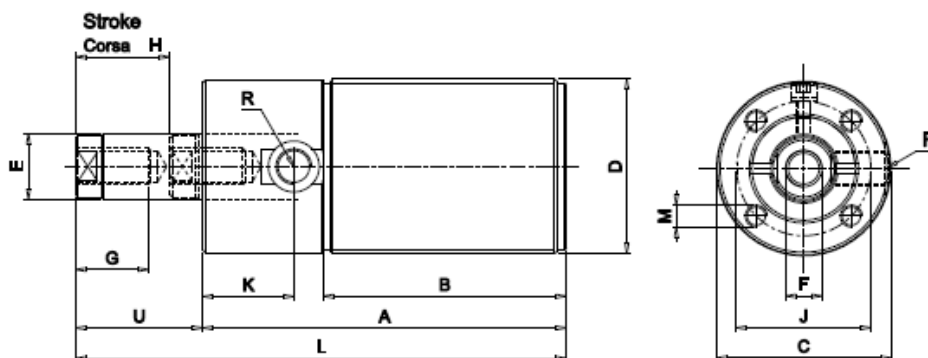


DESCRIZIONE e APPLICAZIONI

In questi cilindri il pistone si muove verso l'interno esercitando una forza in trazione. Per una facilità di montaggio oltre al corpo filettato ci sono n. 4 fori filettati per attacco flangia. Sono utilizzati nelle attrezzature di macchine tradizionali o a controllo numerico o transfer e possono essere montati, in qualsiasi posizione, singolarmente o in batterie e comandati da moltiplicatori di pressione o pompe oleopneumatiche.

DESCRIPTION and APPLICATIONS

In these cylinders the piston moves inwards and exercises a traction force. For easy assembly, apart from the threaded body, there are 4 threaded holes for flange attachment. These cylinders are used in equipping conventional, NC or transfer machines. They can be mounted in any position individually or in series and are controlled by pressure multipliers or pneumatic pumps.



DIMENSIONI DI MONTAGGIO • ASSEMBLY DIMENSIONS

MODELLO MODEL	A	B	C	D	E
36.28.10 36.28.25	83	46	36	M 36 x 1,5	14
48.37.10 48.37.25	85	53	48	M 48 x 1,5	18
68.57.10 68.57.25	100	58	68	M 68 x 2	25
83.70.10	115	84	83	M 83 x 2	32

MODELLO MODEL	F	G	K	J	L	M	U
36.28.10 36.28.25	M8	15	28	28	103 133	M 6 x 10	20 35
48.37.10 48.37.25	M10	20	25	37	105 135	M 6 x 12	20 35
68.57.10 68.57.25	M14	20	32	50	120 150	M 8 x 15	20 35
83.70.10	M22 X 1,5	30	17	65	137	M 10 x 20	22

DIAGRAMMA
DIAGRAM

