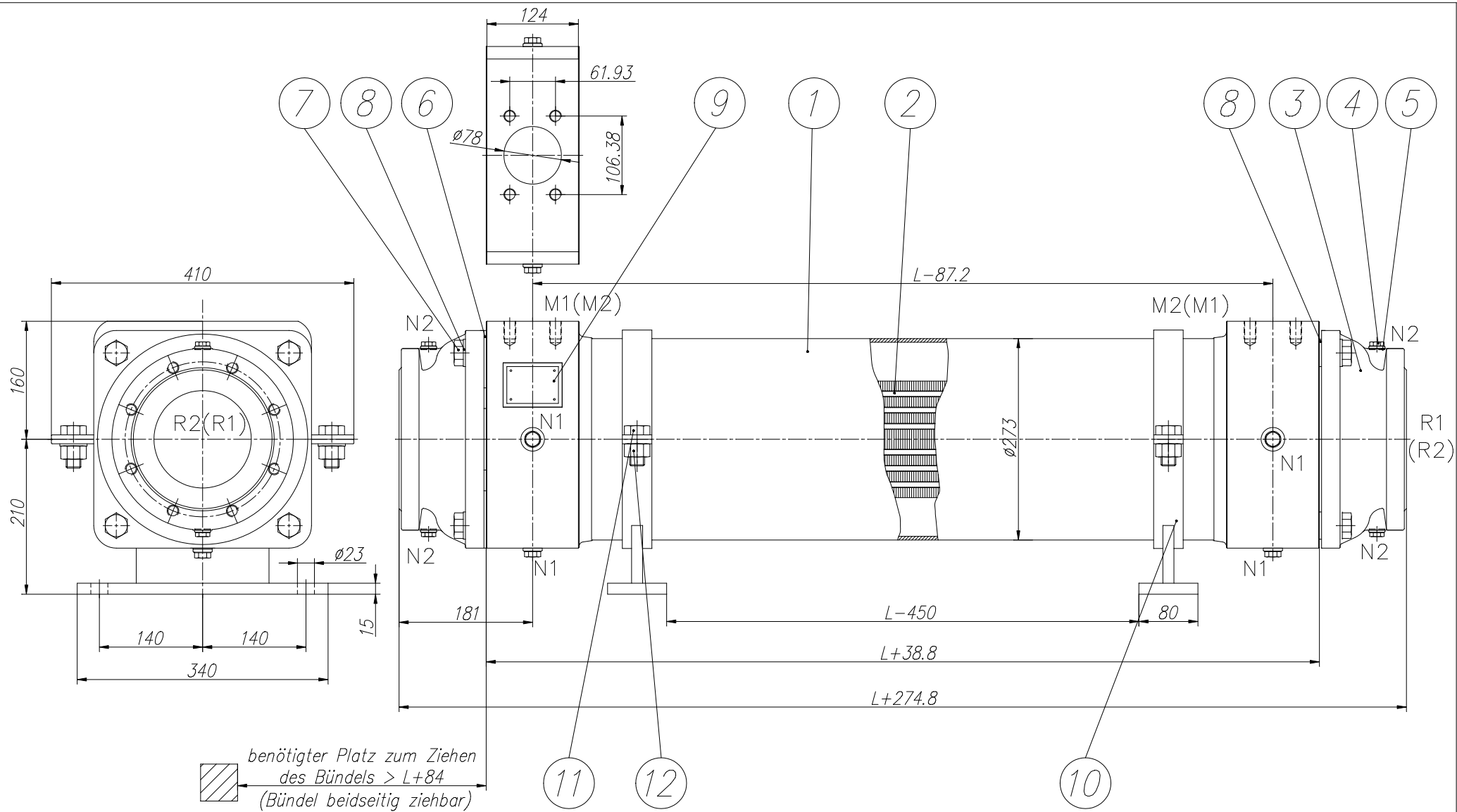


	Shellside	Tubeside
Max. operating pressure	40 bar	10 bar
Test pressure	60 bar	14,3 bar
Max. operating temperature	100°C	100°C
Content [dm ³] (L[m],LT[mm])	$L \times (24,77 - 6,61/LT) + 1,1$	$7,08 \times L + 3,8$
Joint (1=IN/2=OUT)	M1/M2=2 1/2"SAE(PN40)	R1/R2=2 1/2"SAE(PN16)
Vent/Drain	N1=1/2" (6x)	N2=1/4" (4x)
Anodes	-	N5=3/8" (3x)

THIS DRAWINGS AND ALL THE DATA CONTAINED HEREIN IS THE EXCLUSIVE PROPERTY OF HS-COOLER GMBH AND MAY NOT BE DISCLOSED TO OTHERS WITHOUT WRITTEN CONSENT.				SURFACE QUALITY DIN ISO 1302		GENERAL TOLERANCE ISO 2768-v ISO 13920-CF		SCALE: 1:4		(WEIGHT:)	
				DATE		NAME		(MATERIAL:)			
				DRAW 30.05.05		Garbe		Heat exchanger L500 to L3600			
				CHECK 30.06.05		Graulich					
								KW20-B##-#22			
B	Pos. type plate	23.10.20	AH								
A	Test pressure	22.09.17	AH								
SYM	REV.RECORD	DATE	NAME					AutoCAD LT 2009		FILE: KW20-B##-#22.dwg	

SHEET:
1
1 Sh.



	Mantelraum	Rohrraum
Druckstufe	W	W
zul. Betriebsdruck [bar]	-1/40 bar	-1/10 bar
Prüfdruck [bar]	60 bar	14,3 bar
zul. Betriebstemperatur [°C]	-10/100 °C	-10/100 °C
Inhalt [dm ³] (L[m],LT[mm])	Lx(40-9,82/LT)+2,5	10,53xL+9
Anschluß (1=EIN/2=AUS)	M1/M2=SAE 3" (PN40)	R1/R2=DN125 (PN16)
Entlüftung/Entleerung	N1=1/2"(6x)	N2=3/8" (4x)
Anoden	-	-

Copyright HS-Cooler GmbH Wittenburg. Vervielfältigung oder Mitteilung an Dritte nur mit Genehmigung der Firma HS-Cooler.				Oberflächen- angaben DIN ISO 1302		Allgemein- toleranzen ISO 2768-v ISO 13920-CF		Maßstab: 1:5		(Gewicht:)	
				Datum		Name		(Werkstoff:)		Format: A3	
				Bearb.	10.09.04	Graulich	<p style="text-align: center;">Kühler L650 bis L3600</p>				
				Gepr.	10.09.04	Garbe					
				Norm							
C	Pos. Typenschild	26.11.20	AH			<p style="font-size: 1.2em;">KW25-A##-#11</p>					Blatt:
B	Prüfdruck	25.09.17	AH								1
A	Prüfdruck 15-fach	28.09.04	Gar					1 Bl.			
Zustf.	Änderung	Datum	Name					AutoCAD LT 2009		Datei: KW25-A##-#11.dwg	