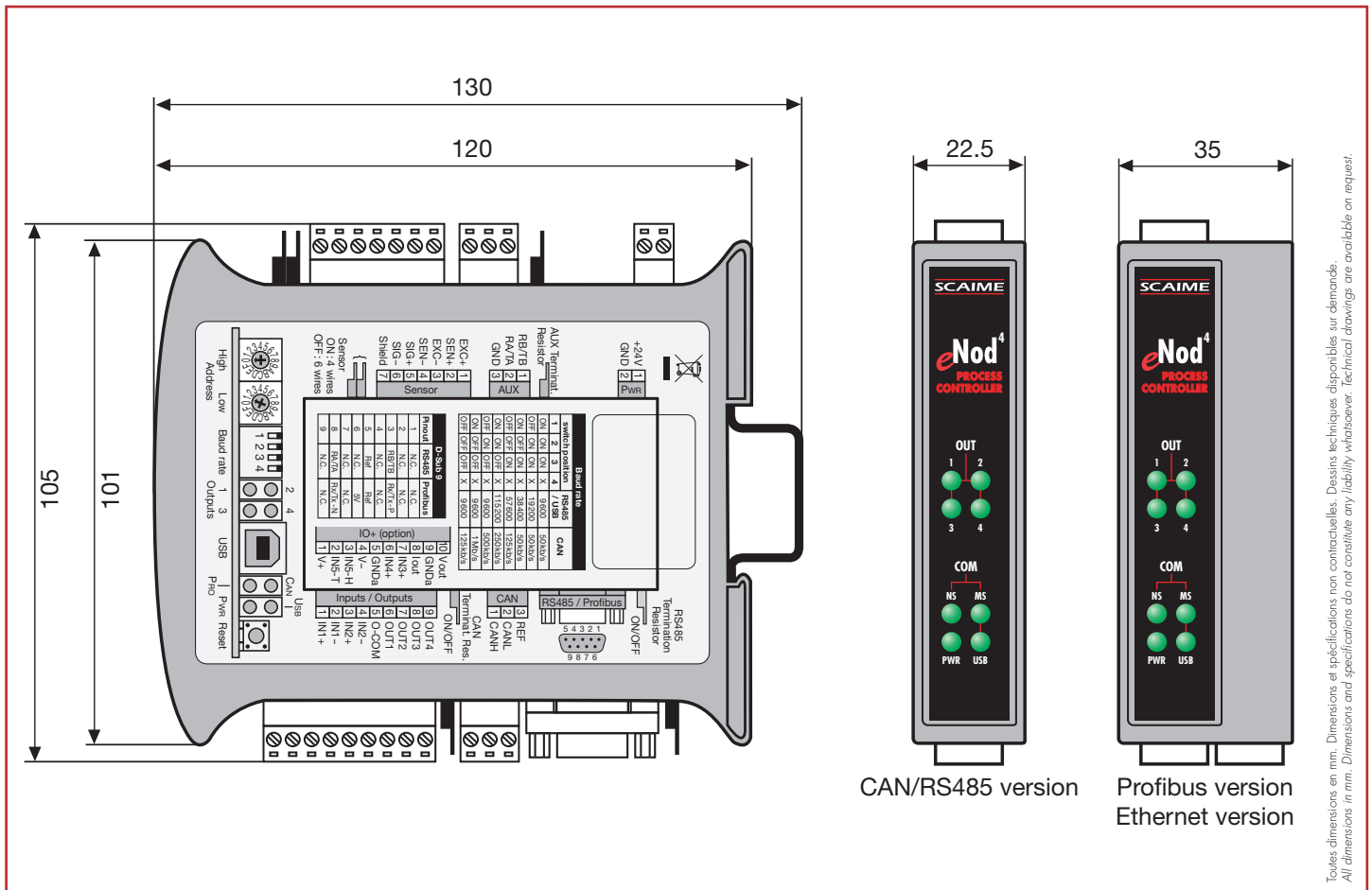


# ENOD4-T DIN

1 600 mes./s.,  $\pm$  500 000 pts



- Boîtier vertical pour installation sur rail DIN
  - Jusqu'à 8 capteurs à jauges de contrainte (4/6 fils)
  - Certification selon OIML R76
  - Filtrés numériques paramétrables
  - 2 entrées (4 en version IO+) et 4 sorties logiques
  - Sortie analogique 0-10 V ou 4-20 mA (version IO+)
  - Liaison PLC CANopen®, PROFIBUS-DP®, Modbus-RTU ou EtherNet Modbus-TCP, EtherNet/IP, PROFINET®, EtherCAT®
  - Liaison USB pour PC et RS485 pour IHM eNodTouch
- 
- Vertical housing for installation on DIN rail
  - Up to 8 strain gage load cells (4/6 wires)
  - Certification according to OIML R76
  - Programmable digital filters
  - 2 digital inputs (4 with IO+ version) and 4 outputs
  - Analog output 0-10 V or 4-20 mA (IO+ version)
  - PLC link CANopen®, PROFIBUS-DP®, Modbus-RTU or EtherNet Modbus-TCP, EtherNet/IP, PROFINET®, EtherCAT®
  - USB link for PC and RS485 link for HMI eNodTouch



Toutes dimensions en mm. Dimensions et spécifications non contractuelles. Dessins techniques disponibles sur demande.  
All dimensions in mm. Dimensions and specifications do not constitute any liability whatsoever. Technical drawings are available on request.

# ENOD4-T DIN

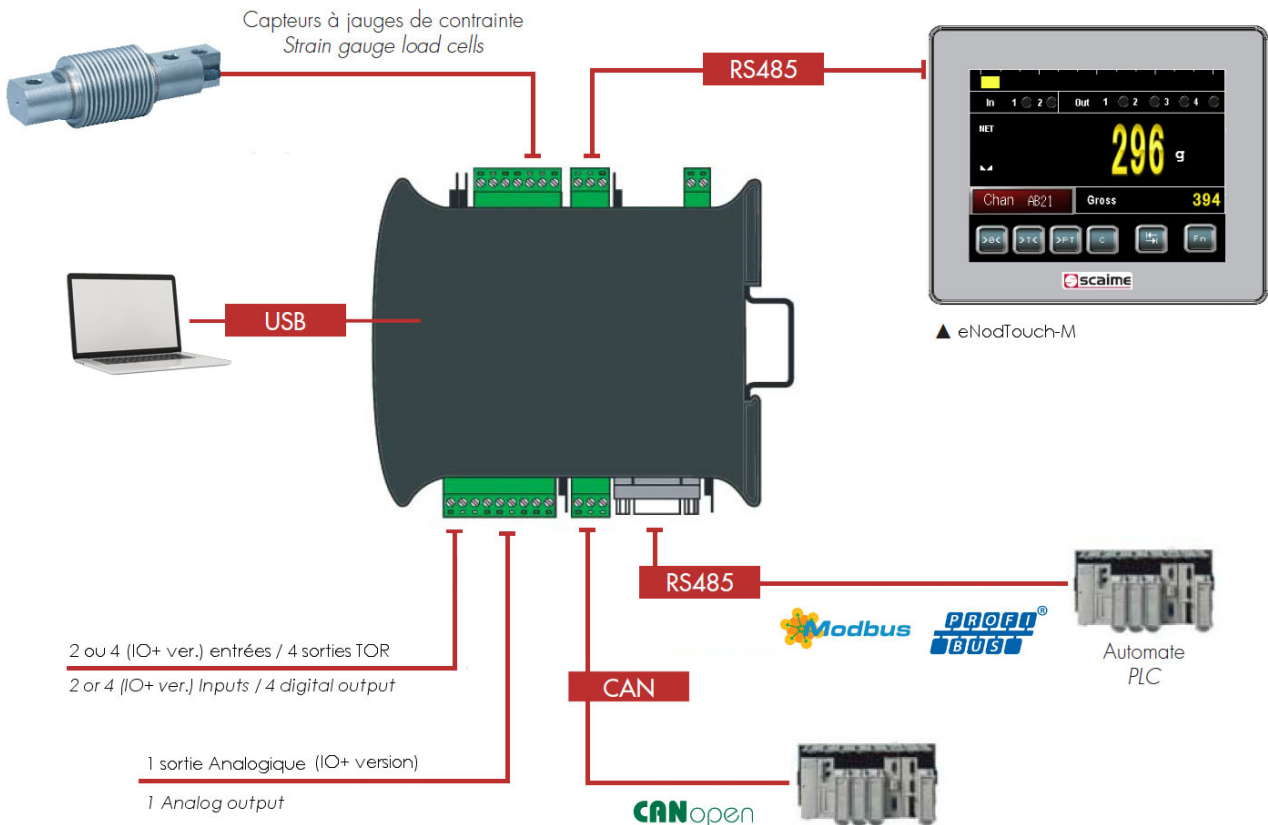
1 600 mes./s., ± 500 000 pts -

## Présentation - Presentation

- **Mesure rapide, précise et fiable**
  - Max. 1 600 mes./s., ± 500 000 points
  - Détection de rupture de câble capteur
  - Diagnostic de la chaîne de mesure pilotable par l'API
- **Connectivité API version CAN / RS485**
  - 1 sortie automate Modbus-RTU ou CANopen®
- **Connectivité API version PROFIBUS®**
  - 1 sortie PROFIBUS-DP V1
- **Connectivité API version EtherNet**
  - Connexion automate sur double port EtherNet en Modbus-TCP, EtherNet/IP, PROFINET® ou EtherCAT®
  - Serveur web intégré
- **Entrées /sorties intégrées pour le contrôle du processus**
  - Jusqu'à 4 entrées et 4 sorties logiques paramétrable : Seuil, Alarme, état commandé par API.
  - Sortie analogique (version IO+) paramétrable : Brut, Net, valeur commandée par API.
- **Connectivité PC ou IHM eNodTouch optionnelle**
  - 1 port USB pour la connexion à un PC avec eNodView
  - 1 sortie RS485 pour IHM eNodTouch. Permet l'utilisation autonome d'eNod4, avec ou sans API.
- **High speed, Accurate and reliable measurement**
  - Max. 1 600 meas./s., ± 500 000 points
  - Detection of cable break
  - Diagnosis of the measuring chain triggerable by PLC
- **PLC connectivity - version CAN / RS485**
  - 1 PLC Modbus-RTU or CANopen®
- **PLC connectivity - version PROFIBUS®**
  - 1 PROFIBUS-DP V1 output
- **PLC connectivity - version EtherNet**
  - PLC connection on dual-port EtherNet with Modbus-TCP, EtherNet/IP, PROFINET® or EtherCAT® protocols
  - Integrated web server
- **In-built Inputs/Outputs for process control**
  - Up to 4 digital inputs and 4 outputs fully configurable: Threshold, Alarm, PLC remote state.
  - Analog output (IO+ version) configurable: Gross, Net, PLC remote value.
- **Connectivity for PC of optional HMI eNodTouch**
  - 1 USB port for PC connection with eNodView
  - 1 auxiliary RS485 output for HMI eNodTouch allowing eNod4 stand-alone use with or without PLC

## Schéma des interfaces - Interfaces diagram

Versions CAN/RS485/PROFIBUS® - CAN/RS485/PROFIBUS® versions

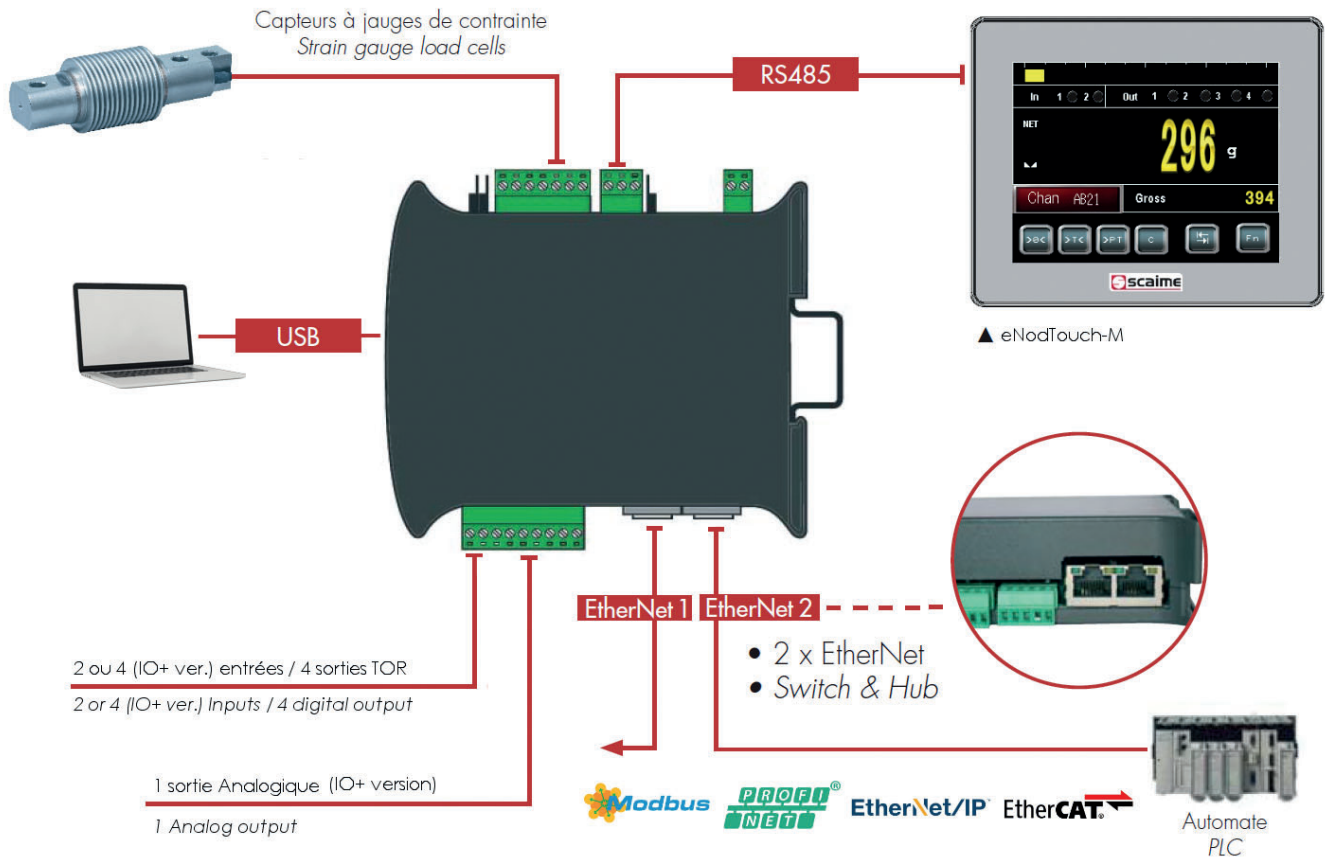


# ENOD4-T DIN

1 600 mes./s., ± 500 000 pts -

## Schéma des interfaces - Interfaces diagram

Versions EtherNet - EtherNet versions



## Fonctionnalités générales - General functionalities

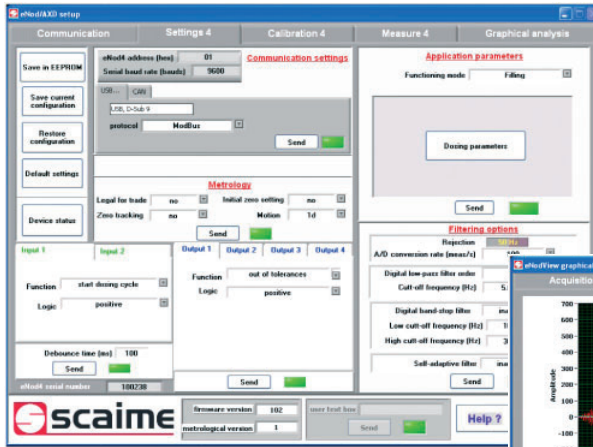
- **Etalonnage**
  - Pré-étalonnage en usine (500 000 d pour 2 mV/V)
  - Etalonnage physique ou théorique
  - 3 segments de linéarisation
  - Mise à l'échelle de la mesure
  - Gestion de l'unité de mesure et du point décimal
  - Gestion de la correction de gravité
- **Filtrage numérique**
  - Gestion de 4 niveaux de filtrage numérique permettant d'obtenir une mesure rapide et stable dans des environnements perturbés
  - Filtre passe-bas du convertisseur A/N
  - Filtre numérique passe-bas, fréquence de coupure et ordre paramétrable
  - Filtre coupe bande avec plage de fréquence paramétrable
  - Filtre auto-adaptatif pour le pesage statique
- **Fonctions métrologiques**
  - Zéro, Zéro à la mise sous tension, Zéro suiveur, Tare semi-automatique, Contrôle de stabilité de la mesure
- **Calibration**
  - Factory pre-calibration (500 000 d at 2 mV/V)
  - Physical or theoretical calibration
  - 3 linearization segments
  - Measurement scaling
  - Measurement unit and decimal point management
  - Gravity correction management
- **Digital filtering**
  - Management of 4 digital filtering levels allowing to always reach a quick and stable measurement in noisy environments
  - A/D converter low-pass filter
  - Additional low-pass filter with adjustable order and cut-off frequency
  - Notch filter with adjustable frequency band
  - Self-adaptive filter designed for static weighing
- **Functions**
  - Zero, Zero at start-up, Zero tracking, Tare, Measurement stability control

# ENOD4-T DIN

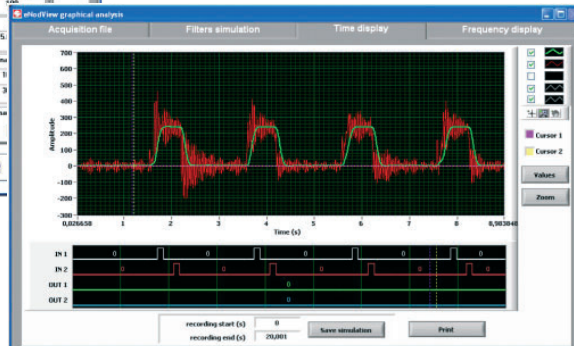
1 600 mes./s., ± 500 000 pts -

## Logiciel PC eNodView - eNodView PC Freeware

- Paramétrage, contrôle et étalonnage eNod4
- Visualisation des mesures, résultats et des E/S
- Optimisation du filtrage numérique par analyse FFT et simulation de l'effet des filtres
- Setting, calibration and eNod4 control
- Measurements, results and I/O display
- Digital filters optimization by FFT analysis and filter effect simulation

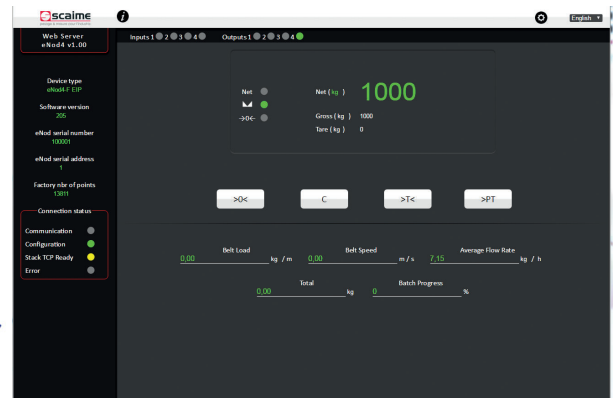
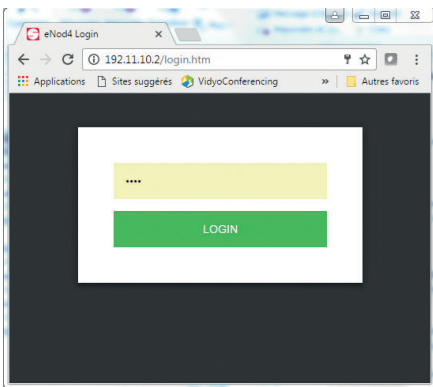


▼ Filtrage numérique par eNod4 et visualisation avec eNodView  
- Digital filtering by eNod4 and display with eNodView software



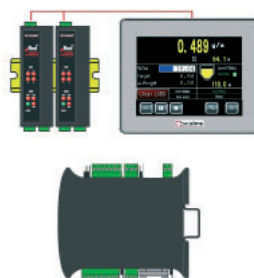
## Serveur Web eNod4 EtherNet - eNod4 EtherNet Web server

- Lecture / écriture des paramètres
- Visualisation des mesures, résultats et E/S
- Contrôle d'eNod4 à distance
- Etalonnage de la chaîne de mesure
- Read / write configuration parameters
- Measurements, results and I/O display
- eNod4 remote control
- Weighing chain calibration



## Certifications en métrologie légale - Certifications in Legal for trade use

- Certification OIML R76, pour les applications IPFNA.
  - 1 à 6 eNod4 avec eNodTouch - Certificat de partie indicateur
  - eNod4 sans eNodTouch - Certificat de partie unité de traitement de donnée analogiques
- OIML R76 certification, for NAWI applications.
  - 1 à 6 eNod4 with eNodTouch - Part certificate indicator
  - eNod4 without eNodTouch - Part certificate analog data processing unit



# ENOD4-T DIN

1 600 mes./s., ± 500 000 pts -

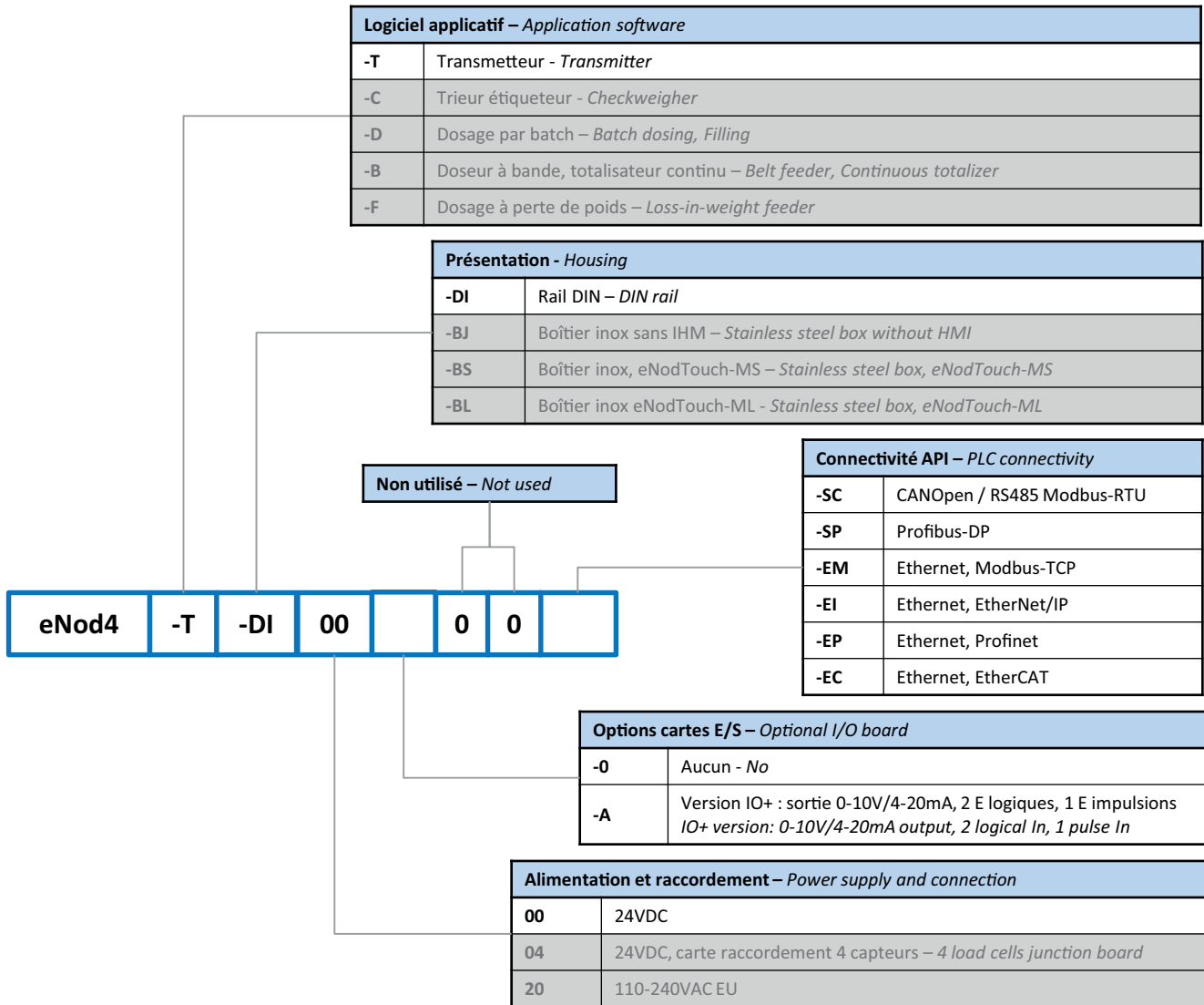
## Caractéristiques - Specifications

GÉNÉRALES		GENERAL			
Alimentation électrique	Power supply	10 ... 28	VDC		
Consommation max.	Max. consumption	2.2 CAN / 3.4 PROFIBUS® / 4.4 EtherNet / +3 IO+			
Alimentation des capteurs	Bridge excitation voltage	5	VDC		
Calibre d'entrée capteur min./max.	Input sensor range min./max.	±7.8	mV/V		
Impédance min. entrée capteur	Min. input sensor resistance	43	Ω		
Signal min. par division	Min. signal by division	0.02	μV		
Raccordement capteur	Load cell connection	4/6 fils - wires			
Boîtier	Housing	Din Rail - ABS			
Plage de température nominale	Nominal temperature range	-10 ... +40	°C		
Plage de température limite	Limit temperature range	-20 ... +60	°C		
MÉTROLOGIQUES		METROLOGICAL			
Classe de précision	Accuracy class	±0.005	% F.S.		
Dérive thermique de Zéro/Pente	Thermal Zero/Span shift	±0.00015 typ./ ±0.0002 typ	%/°C		
Résolution Interne/Formatée	Internal/Scaled resolution	24 bits/ ±500 000 pts			
Vitesse de conversion	Conversion rate	6 ... 1600	Conv./s.		
MÉTROLOGIQUES LEGAL OIML		LEGAL METROLOGY OIML			
Certificats OIML - Classe	OIML certificates, - Class	OIML R76 – III, IIII			
Nb max. étendues x échelons	Nb max. range x Intervals	1 x 6000 d			
Signal min. par échelon de vérif.	Min. signal by verif. interval	0.5	μV		
Mémoire Alibi	Data storage device	>100 000			
ENTRÉES/SORTIES LOGIQUES		DIGITAL INPUTS/OUTPUTS		STD	IO+
Entrées logiques	Digital inputs	2	2	Class 3 : 11 ... 30 VDC / 12.6 mA	
Sorties logiques (relais statiques)	Digital outputs (static relays)	4	-	24 VDC / 400 mA max.	
Sortie analogique	Analog output	-	1	16 bits	
- Résolution	- Resolution	-	-	0.5 V/0-10 VDC, 4-20 mA/0-20 mA/0-24 mA	
- Type	- Type	-	-	1 000 V	
Isolation galvanique	Galvanic isolation	-	•	1 000 V	
COMMUNICATION		COMMUNICATION			
1 RS485 (Auxiliaire) - Débit	1 RS485 (Auxiliary) - Baud Rate	Half Duplex 9 600 ... 115 200 bauds			
1 USB	1 USB	2.0			
Fréquence Max. de mise à jour des données (mesures) sur le bus	Max. update frequency of data (measurement) on the bus	CANopen® 1 000/s.	RS485/USB 200/s.	EtherNet 100/s.	
VERSION CAN/RS485		CAN/RS485 VERSION			
1 RS485 (API) - Débit - Protocoles	1 RS485 (API) - Baud Rate - Protocols	Half Duplex 9 600 ... 115 200 bauds Modbus RTU			
Sortie CANbus/CANopen®	CANbus output/CANopen®	CAN 2.0 A			
VERSION PROFIBUS®		PROFIBUS® VERSION			
Sortie PROFIBUS-DP V1	PROFIBUS-DP V1 output	9.6 ... 12 000 Mbps			
VERSION ETHERNET		ETHERNET VERSION			
Double port EtherNet - Protocoles	EtherNet Dual-Port - Protocols	100 base-TX EtherNet/IP, Modbus-TCP, PROFINET®, EtherCAT®			
EtherNet/IP		CLASS 1 cyclic, CLASS 3 Acyclic DLR (Device level Ring)			
PROFINET®		PROFINET® IO Slave MRP (Media redundant Protocol)			
EtherCAT®		Explicit Device / Data word identification			

# ENOD4-T DIN

1 600 mes./s., ± 500 000 pts -

## Références de commande - Ordering references



## Accessoires - Accessories



eNodTouch-MS : Écran tactile - Touchscreen



eNodTouch-ML : Écran tactile - Touchscreen



eNodView : Logiciel - Software



Siège Social - Headquarter: Technosite Altéa - 294, Rue Georges Charpak - 74100 JUVIGNY - FRANCE  
 SCAIME SAS - 294, RUE GEORGES CHARPAK - CS 50501 - 74105 ANNEMASSE CEDEX - FRANCE  
 Tél. : +33 (0)4 50 87 78 64 - Fax : +33 (0)4 50 87 78 46 - info@scaime.com - [www.scaime.com](http://www.scaime.com)  
 Téléchargez tous nos documents sur notre site internet - Download all our documents on our website

