

hm 800 DC

Durchlaufsiegelgerät mit mikroprozessorgesteuertem Druckwerk

Rotary sealer with microprocessor-controlled printing unit

Appareil de scellage continu avec dispositif d'impression par microprocesseur

hawo

hm 800 DC

Durchlaufsiegelgerät mit mikroprozessorgesteuertem Druckwerk

nach DIN 58953-7

Das Sterilisieren medizinischer Instrumente ist heute bereits ein Muss in Kliniken, Labors und in der Medizintechnik. Der richtige Umgang mit medizinischen Instrumenten beginnt bereits vor dem Sterilisieren mit der Auswahl des richtigen Verpackungsmaterials und dem fehlerfreien Verschließen der Sterilgutverpackung. Nur so können Sie eine Instrumentenaufbereitung gewährleisten, die ein Höchstmaß an Hygiene und Sicherheit bietet.

Für die Verpackung von Sterilgut in Kliniken, Labors und in der Medizintechnik bietet das hm 800 DC eine ideale Siegelleistung, die höchsten Qualitäts- und Sicherheitsstandards gerecht wird.

Mikroprozessorgesteuertes Druckwerk

Einzeilige Beschriftung über der Siegelnaht während des Siegelvorgangs:

- Sterilisations- und Verwendbarkeitsdatum mit automatischer Aktualisierung
- Chargen- und Personalnummer
- Symbole nach EN 980
- Textspeicher
- Schriftbreite variabel
- Farbbandwechsel von der Vorderseite
- Drucker abschaltbar
- Programmierbarer Stückzähler
- Betriebsstundenzähler

Funktionen

- Menügesteuerte Gerätebedienung über digitales LCD-Display
- Mehrsprachig programmierbar: Standardtexte in den Sprachen Deutsch, Englisch, Französisch, Italienisch und Spanisch
- Betriebsstundenzähler
- Uhr- und Kalenderfunktion
- Stückzähler rücksetzbar
- Datenspeicherung und Datumswertschaltung auch bei ausgeschaltetem Gerät
- Motoranlaufschutz bei 5°C Abweichung vom Temperatur-Sollwert

Rotary sealer with microprocessor-controlled printing unit

corresponding to DIN 58953-7

These days, the sterilization of medical instruments is a must in hospitals, laboratories and the medical industry. As such, proper handling of medical instruments begins even before sterilization by choosing the right packaging material and ensuring that the sterile package is perfectly sealed. This is the only way of guaranteeing instrument preparation that offers maximum hygiene and safety.

The hm 800 DC is the ideal sealer for medical packaging in hospitals, laboratories and the medical industry. It satisfies the highest quality and safety standards.

Microprocessor-controlled printing unit

Single-line printing above the sealed seam during the sealing process:

- Automatically updated sterilization and use-by date
- Batch and personnel number
- Symbols as per EN 980
- Text memory
- Variable font width
- Ribbon replacement from the front
- Internal printer can be switched off
- Programmable piece counter
- Elapsed hour meter

Functions

- Menu-driven device operation via digital LCD display
- Programmable in several languages: standard texts in German, English, French, Italian and Spanish
- Elapsed hour meter
- Clock and calendar function
- Batch counter can be reset
- Data storage and date updates even when device is switched off
- Motor start cut-out in the event of 5°C (41°F) deviation from the preset temperature value

Appareil de scellage continu avec dispositif d'impression par microprocesseur

d'après DIN 58953-7

De nos jours, la stérilisation d'instruments médicaux est devenue une opération indispensable dans tous les hôpitaux, les laboratoires et l'industrie médicale. Une bonne manipulation des instruments médicaux commence donc déjà avant la stérilisation par le choix du matériau de conditionnement adéquat et le parfait scellage de l'emballage. C'est la seule manière d'obtenir la garantie d'une préparation des instruments offrant un maximum d'hygiène et de sécurité.

Pour le conditionnement de matériel stérile dans les hôpitaux, les laboratoires et l'industrie médicale, le hm 800 DC offre un scellage idéal qui répond aux standards les plus sévères en matière de qualité et de sécurité.

Dispositif d'impression commandé par microprocesseur

L'impression est réalisée pendant le processus de scellage au dessus de scellage:

- Date de stérilisation et d'utilisation, avec mise à jour automatique
- Numéros de charge et de personnel
- Symboles d'après EN 980
- Mémoire de texte
- Taille variable du texte
- Remplacement du ruban d'impression couleur par le devant de la machine
- Possibilité d'éteindre l'imprimante
- Compteur d'unités programmable
- Compteur d'heures de service

Fonctions

- Guide par menus sur écran LCD numérique
- Textes standards dans les langues suivantes: allemand, anglais, français, italien et espagnol
- Compteur horaire
- Fonction d'horloge et de calendrier
- Remise à zéro du compteur
- Enregistrement des données et comptage de la date, même lorsque l'appareil est éteint
- Protection de démarrage du moteur en présence d'un écart de 5°C par rapport à la valeur de consigne de température



Technische Daten

Druckwerk	einzeilig
Druckanfang vom Rand	stufenlos in mm
Siegelgeschwindigkeit	10 m/min
Siegelrand stufenlos	5 – 30 mm
Siegelnaht	12 mm
(hawoflex-Siegelsystem)	
Sicherheitsabstand	> 30 mm
Siegelnaht-Füllgut	
Temperatursteuerung	Mikroprozessor
Siegeltemperatur	80 – 220°C
Temperaturtoleranz	< ± 2 %
Leistung	500 VA
Netzanschluss	230 V / 50 Hz
Gerätemaß (B x T x H)	620 x 260 x 250 mm
Gewicht	23 kg

Zubehör

Rollentisch	hm 500 RT
Maße (B x H x T)	830 x 280 x 60 mm
Ablagetisch	hm 1000 T
Maße (B x H x T)	850 x 280 x 60 mm

Technical data

Printing unit	1-line
Printing start margin	variable in mm (in.)
Sealing speed	10 m/min (32.8 ft./min)
Sealing margin	5 – 30 mm (0.2 – 1.2 in.)
	infinitely variable
Sealing seam	12 mm (0.5 in.)
(hawoflex sealing system)	
Safety distance sealing seam to packed goods	> 30 mm (> 1.2 in.)
Temperature control	Microprocessor
Sealing temperature	80 – 220°C
	(176 – 428 °F)
Temperature tolerance	< ± 2 %
Output	500 Watt
Power supply	230 V / 50 Hz
	115 V / 60 Hz
Dimensions (w x d x h)	620 x 260 x 250 mm
	(24.4 x 10.2 x 9.8 in.)
Weight	23 kg (51 lb.)

Accessories

Roll conveyor	hm 500 RT
Dimensions (w x d x h)	830 x 280 x 60 mm
	(32.7 x 11.0 x 2.4 in.)
Storage tray	hm 1000 T
Dimensions (w x d x h)	850 x 280 x 60 mm
	(33.5 x 11.0 x 2.4 in.)

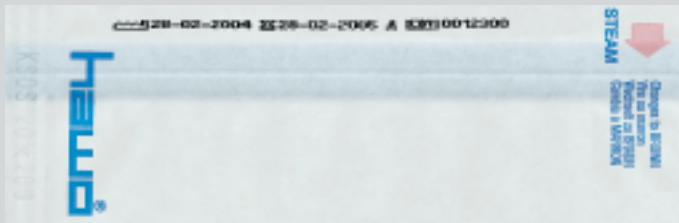
Caractéristiques techniques

Groupe d'impression	une ligne
Début d'impression depuis le bord	continu en mm (in.)
Vitesse de scellage	10 m/min
	(32.8 ft./min)
Bord de scellage continu	5 – 30 mm
	(0.2 – 1.2 in.)
Cordon de scellage (système de scellage hawoflex)	12 mm (0.5 in.)
Distance de sécurité entre le cordon de scellage et le produit emballé	> 30 mm (> 1.2 in.)
Commande de la température	microprocesseur
Température de scellage	80 – 220°C
	(176 – 428 °F)
Tolérance de température	< ± 2 %
Puissance	500 Watt
Raccordement secteur	230 V / 50 Hz
Dimensions (l x p x h)	620 x 260 x 250 mm
	(24.4 x 10.2 x 9.8 in.)
Poids	23 kg (51 lb.)

Accessoires

Table à galets	hm 500 RT
Dimensions (l x p x h)	830 x 280 x 60 mm
	(32.7 x 11.0 x 2.4 in.)
Table de réception	hm 1000 T
Dimensions (l x p x h)	850 x 280 x 60 mm
	(33.5 x 11.0 x 2.4 in.)

hm 800 DC
mit Rollentisch
with roll conveyor
avec une table à galets



hawo



hawomed

Siegelgeräte und Zubehör für die Sterilgutverpackung in Kliniken und der Medizintechnik
Sealing devices and accessories for sterile goods packaging in clinics and the medical industry
Appareils de scellage et accessoires pour l'emballage stérile destinés aux cliniques et à la technique médicale



hawotest

Testsysteme zur Überprüfung von Siegelprozessen
Testing systems for the validation of heat sealing processes
Systèmes d'essai pour la validation des processus de scellage



hawodent

Siegelgeräte und Zubehör für die Sterilgutverpackung in Zahnarzt- und Arztpraxen
Sealing devices and accessories for sterile goods packaging in dentists' and doctors' surgeries
Appareils de scellage et accessoires pour l'emballage stérile dans les cabinets de dentistes et médicaux



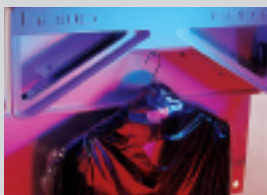
hawoplast

Kunststoff-Folienschweißgeräte für die industrielle Verpackung
Plastic film welding devices for industrial packaging
Soudeuse de feuilles plastiques pour l'emballage industriel



hawovac

Vakuum-Folienschweißgeräte für die industrielle Verpackung
Vacuum impulse sealers for industrial packaging
Soudeuses de films sous vide pour l'emballage industriel



hawopack

Verpackungsmaschinen für Kleidungsstücke und Wäsche für Wäschereien und Reinigungen
Packaging machines for clothes and linen for laundries and dry cleaners
Emballeuses de vêtements et de linge pour les blanchisseries et les buanderies

Technische Änderungen vorbehalten
Subject to technical alterations
Sous réserve de modifications techniques

Oktober 2005 9.334.023 Printed in Germany
10/05 / 5.000 / WRB / ST



hawo

