

STANDARD



DATI TECNICI / TECHNICAL DATA

POTENZA ASSORBITA / INPUT POWER
2VA

PRECISIONE DI FONDO SCALA / FULL SCALE ERROR
 $\pm 0,1\%$

IMPOSTAZIONE MINIMA / MINIMUM TIME SETTING
0,01 s

TEMPO DI RESET / RESET TIME
0,1s

TEMPERATURA D'ESERCIZIO / OPERATING TEMPERATURE
0 \div +50 °C

CARATTERISTICHE DEL RELÈ / RELAY TECHNICAL DATA

Vita elettrica
Electrical life 1x10⁶ op.

Vita Meccanica
Mechanical life 1x10⁷ op.

Portata in corrente relè
Current rating 8A AC1

Tensione di commutazione
Voltage rating 250 Vac

PROTEZIONE FRONTALE / FRONT PANEL PROTECTION
IP 54

CODICE D'ORDINE / ORDER CODE

TC40 65 RR 00 YY T

YY	Alim. 24Vac/dc	24
	Alim. 115-230Vac/dc	23

TC40

TIMER MULTISCALA, MONOTENSIONE, MULTIFUZIONE DA INCASSO

MULTIRANGE, MONOVOLTAGE, MULTIFUNCTION, RECESSED TIMER

DESCRIZIONE / DESCRIPTION

Timer elettronico digitale con impostazione a tastiera dei vari parametri (tempo, funzioni). Il display di grandi dimensioni permette una facile lettura delle cifre. Tramite un pulsante frontale è possibile visualizzare in qualunque momento il tempo finale impostato. Tramite una procedura particolare è possibile bloccare l'accesso ai dati di funzionamento programmati. Conteggio in salita o discesa programmabile. Due relè in uscita. Le funzioni disponibili sono:

- a) n.5 per l'uscita 1 (relè AR1)
- b) n.4 per l'uscita 2 (relè AR2)
- c) n.5 per i comandi

Queste varie funzioni sono indipendenti fra loro e quindi combinabili. Possibilità di impostare la memoria.

Digital electronic timer with a keyboard to set the various parameters available (fulltime scales and function). The wide digits display makes the instrument visible from a large distance. Through a frontal pushbutton it is possible to see the time set value. Through a special procedure, it is possible to lock the programmes inserted. It is possible to select the timing UP or DOWN. Outputs: two relays. The available functions are:

- a) n.5 for the output relay AR1.
- b) n.4 for the output relay AR2.
- c) n.5 for the command modes.

These various functions are independent among themselves, therefore can be coupled. Option to set memory.

CARATTERISTICHE / FEATURES

Tensioni disponibili / Supply voltage :

24 Vac-dc
115-230Vac

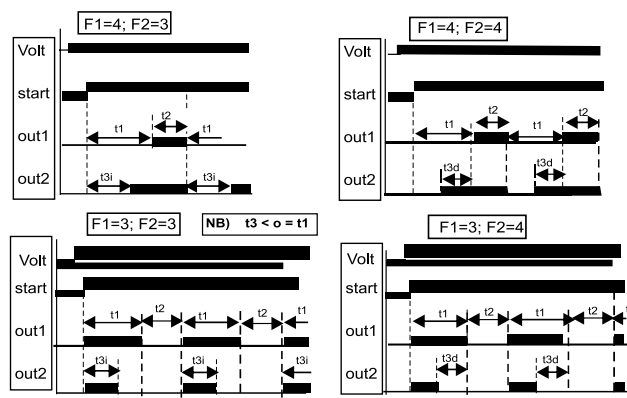
Tempi fondoscala impostabili / Full scale time setting:
fino a / up to 9999 h

IMPOSTAZIONE DEI SET-POINT:

L'impostazione dei tempi è sempre possibile anche con strumento funzionante. È possibile impostare 3 tempi (t1, t2, t3) a seconda della funzione scelta. Per impostare i tempi occorre: dare un impulso con tasto P, il display visualizzerà t1 ed il led SET/CNT incomincerà a lampeggiare velocemente. Appena rilasciato il tasto P sul display verrà visualizzato il valore impostato, con i tasti UP e DOWN impostare il valore desiderato. Se il funzionamento prevede l'impostazione del tempo, t2 (con funzioni F1 = 3 - 4 - 5) e del tempo t3 (con funzioni F2 = 3 - 4) ripetere la procedura (premere nuovamente P ed impostare....) Per uscire dall'impostazione dei tempi premere il tasto U oppure attendere 20 sec.

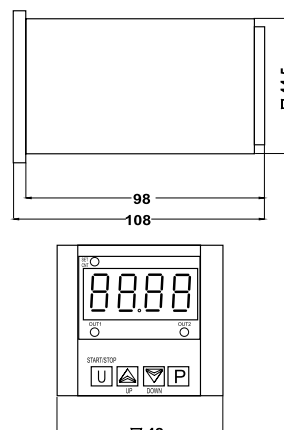
TO PROGRAM THE SET-POINT:

The instrument permits to program up to 3 time: "t1", "t2", "t3". To program this times: Pressing the frontal button P for 1sec. the display will visualize "t1" and led SET/CNT will blink rapidly. Releasing P, on the display will be visualized the programmed Set Point "t1". To modify it, work on frontal button UP, to increase the value or on DOWN, to decrease it. If the programmed functioning mode require to set the time "t2" (F1 = 3, 4 or 5) and "t3" (F2 = 3 or 4), you must repeat the procedure (pressing P again and the display will show "t2" To go out from the set points programming you do not press any buttons for 20 sec. or pressing only one time the frontal button U



DIMENSIONI / DIMENSIONS

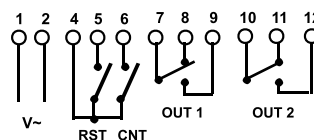
in mm



SCHEMI DI COLLEGAMENTO

WIRING DIAGRAMS

Sc. 565



Relè: 8A-AC1(3A-AC3) 250Vac

