

# 4/2, 4/3 Wegeventile NG 4 ISO 4401 Technisches Datenblatt



## Vorteile

- + Geringer Platzbedarf
- + Kurze Schaltzeiten
- + Druckdichte Ölbadmagnete
- + Servicefreundlich
- + Nur ein Stecker, auch bei 4/3 Wegeventilen

## Technische Daten

### Allgemein

Bauart	Kolbenventil
Betätigungsart	elektrisch
Befestigungsart	4 x M5 x 40 DIN912
Leitungsanschluss	Montageplatte
Einbaulage	beliebig
Umgebungstemperatur	-5 bis +50 °C
Masse Ventil	0,68 kg mit Einfachhubmagnet 0,77 kg mit Doppelhubmagnet

### Hydraulische Kenngrößen

Betriebsdruck P,A,B	max. 315 bar
Betriebsdruck T	max. 150 bar
Druckmitteltemperatur	-10 bis +70 °C
Viskositätsbereich	10 bis 300 mm <sup>2</sup> /s
max. Durchfluss	30 l/min

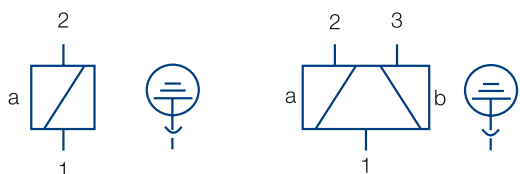
### Elektrische Kenngrößen

Ventilspannung (±10%)	24 V DC	230V, 50Hz AC
Schaltzeit ein*	17 ms	25 ms
Schaltzeit aus**	17 ms	25 ms
Leistungsaufnahme P20	20 W	
Einschaltleistung P20	64 VA	
Einschaltdauer	100%	100%
Schutzart DIN 40050	IP65 bei gestecktem Ventilstecker	

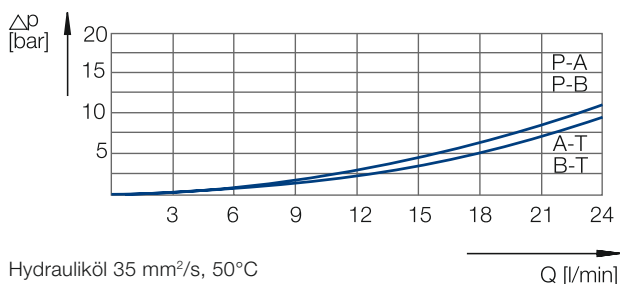
\* bei 24V DC ±5%

\*\* bei Klemmspannung = -50V im Freilaufkreis

## Klemmenbelegung



## Durchflusskennlinie



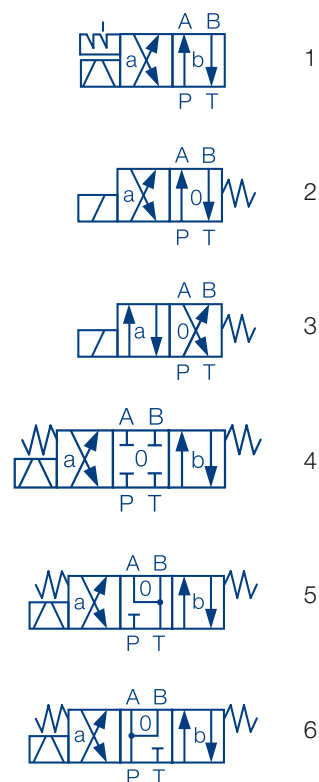
## Vorteile

- + Direktgesteuertes Kolbenventil
- + Geringer Platzbedarf
- + Kurze Schaltzeiten
- + Geringe Leckage
- + Druckdichte Ölbadmagnete für Gleich- oder Wechselspannung
- + Servicefreundlich durch Spulenwechsel ohne Werkzeug, ohne Leckage, auch unter Systemdruck
- + Magnetspulen 3 x 90° drehbar, ermöglicht alternative Steckerstellung
- + Nur ein Stecker, auch bei 4/3 Wegeventilen
- + Lochbild entsprechend ISO 4401

## Optionen

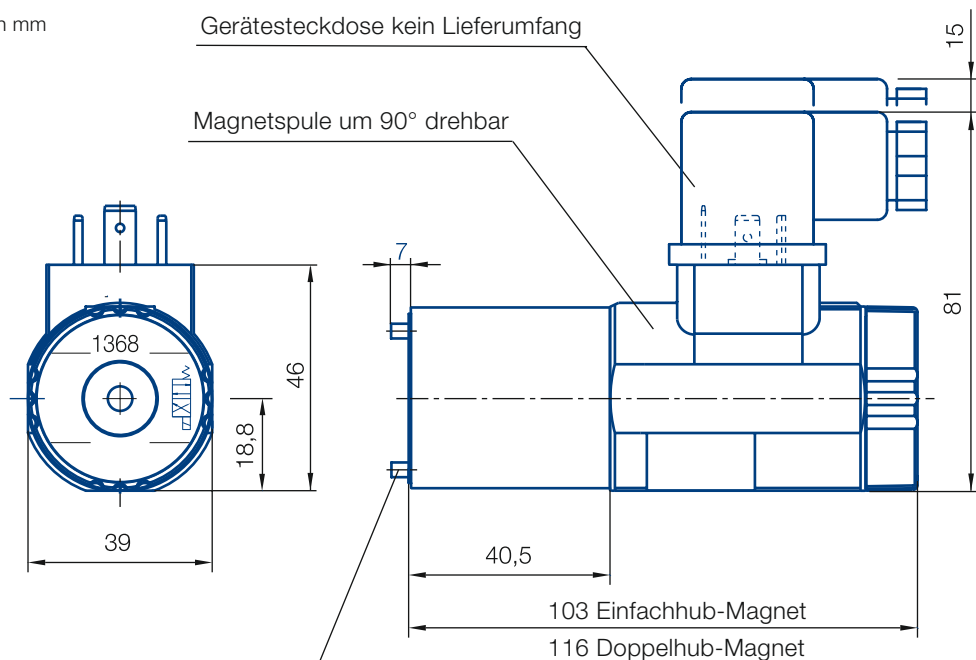
- Weitere Spannungen
- Weitere Sinnbilder – Datenblatt: 14607-DSH
- Weitere Steckerausführungen
- Alternative Magnetstellung
- Nothandbetätigung auch für 4/3 Wegeventile

## Sinnbild



## Maßzeichnung

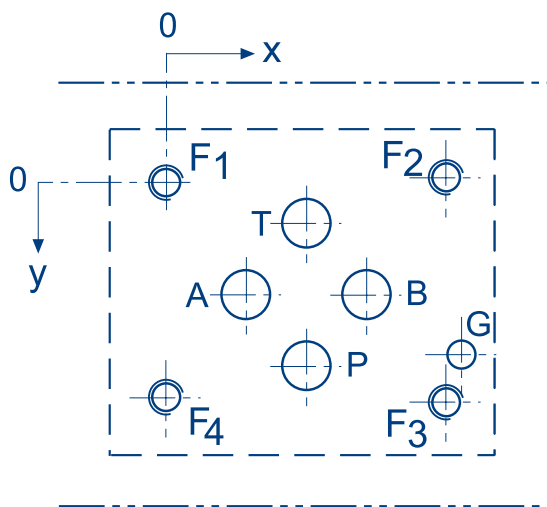
alle Angaben in mm



4 Stck. M5 x 40 DIN 912/  $M_A = 8Nm$

Im Lieferumfang enthalten

## Lochbild



Ansicht: Anschraubfläche der Anschlussplatte

F: M5, Gewindetiefe min.  $1,5 \times \varnothing$

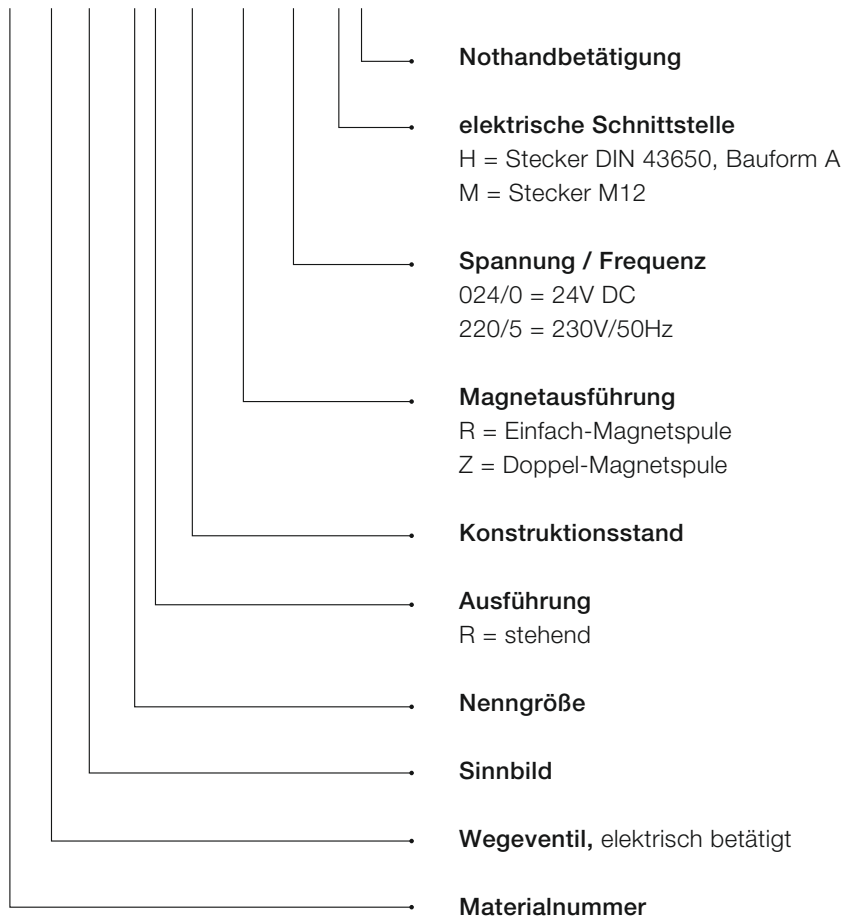
G: Bohrungstiefe min.  $1,5 \times \varnothing$

Diverse Einfach- und Mehrfachmontageplatten sind erhältlich.

	P	A	T	B	F1	F2	F3	F4	G
Ø max [mm]	4,5	4,5	4,5	4,5	-	-	-	-	3,4
x [mm]	12	4,3	12	19,7	0	24	24	0	26,5
y [mm]	20,25	11,25	2,25	11,25	0	-0,75	23,25	22,5	17,75

## Typenschlüssel

We 05 - 4 R 100 - Z 024/0 H N



Original-Sprache: deutsch.

Rechtlich bindende Sprachversion: deutsch.

Voith Group  
St. Pöltener Straße 43  
89522 Heidenheim  
Deutschland

Kontakt:  
Tel. +49 7152 992 3  
sales-rut@voith.com

[www.voith.de/hydraulik-systeme](http://www.voith.de/hydraulik-systeme)



**VOITH**  
Inspiring Technology  
for Generations