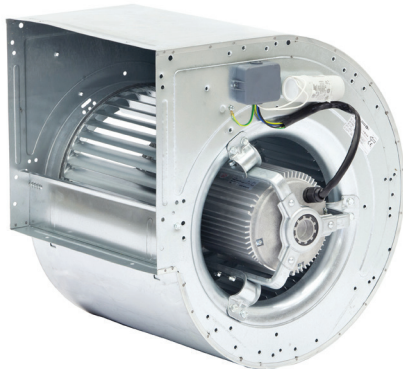


Gebläse: Modell CM/AL (mit Aussenläufermotor) CHAYSOL

Artikel: V 5128954600

15/15 RE



2.200 Watt / 3F

6P = 900 Drehzahl

Luftmenge 8.400 m³/h

400 Volt

7.0 Ampère maximal

Direkt getriebenem Gebläse

Geschlossenem Motor

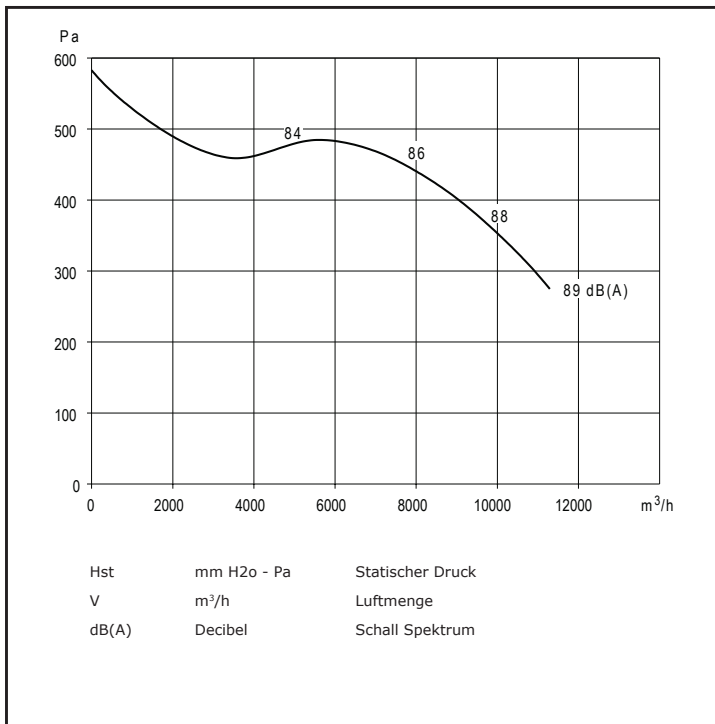
Thermische Sicherheit

Lufttemperatur: -20°C < T < +40°C

Gewicht: 54 Kg

5-Stufenregler 3 Phasen im Metall Gehäuse:

- TM 3-7.5
- 7.5 Ampère
- 300x250x150 mm



Schall Spektrum	Hz	63	125	250	500	1000	2000	4000	8000
	dB(A)	31	19	14	6,5	6,5	5,5	8,5	15,5

